



FIT-jelentés :: 2008

Telephelyi jelentés

10. évfolyam :: Szakközépiskola

Xántus János Idegenforgalmi Gyakorló Középiskola és Szakképző Iskola

1055 Budapest, Markó u. 18-20.

OM azonosító: 035483

Telephely kódja: 001



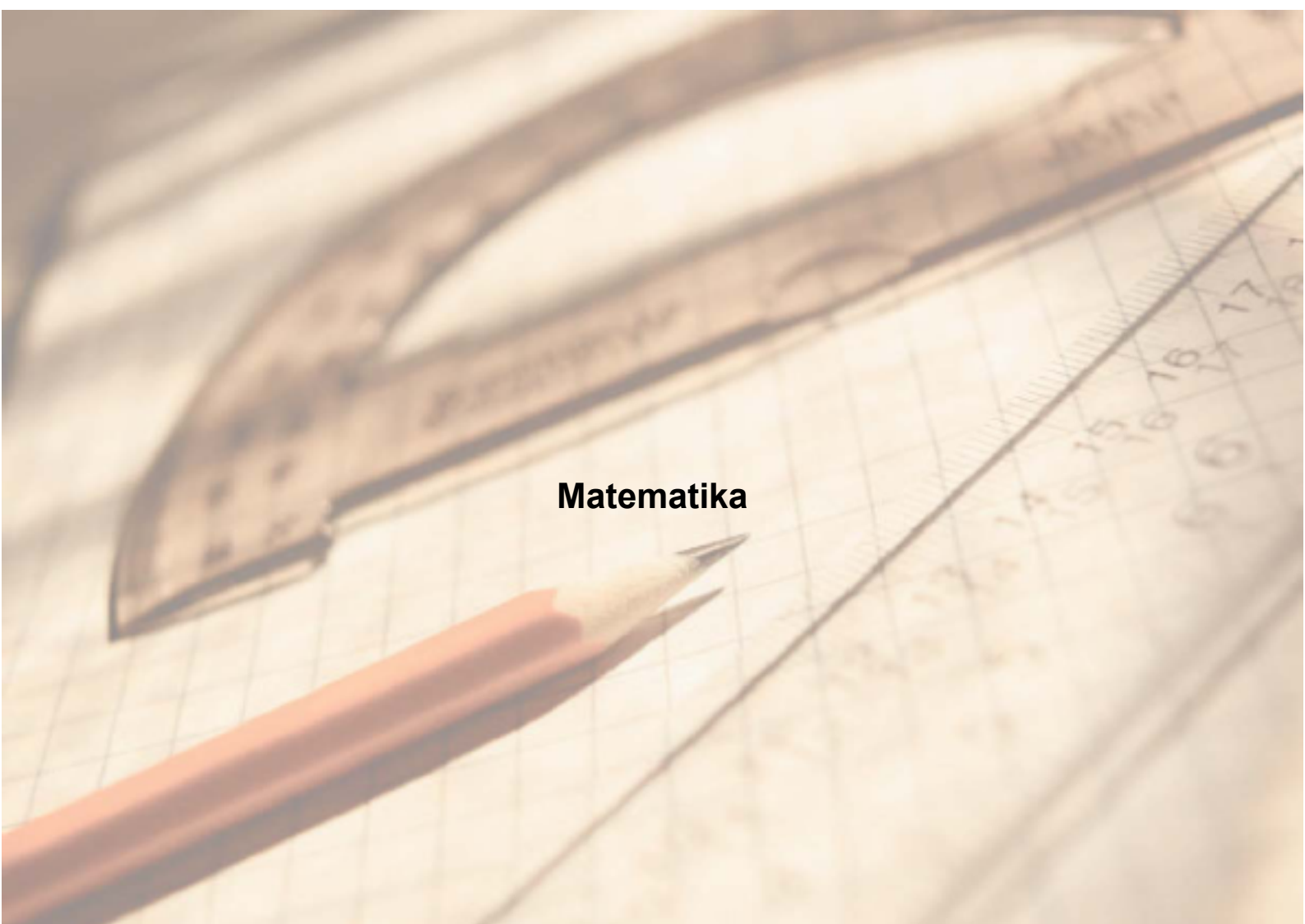
OKTATÁSI ÉS KULTURÁLIS MINISZTERIUM



Közoktatási Mérési
Értékelési Osztály



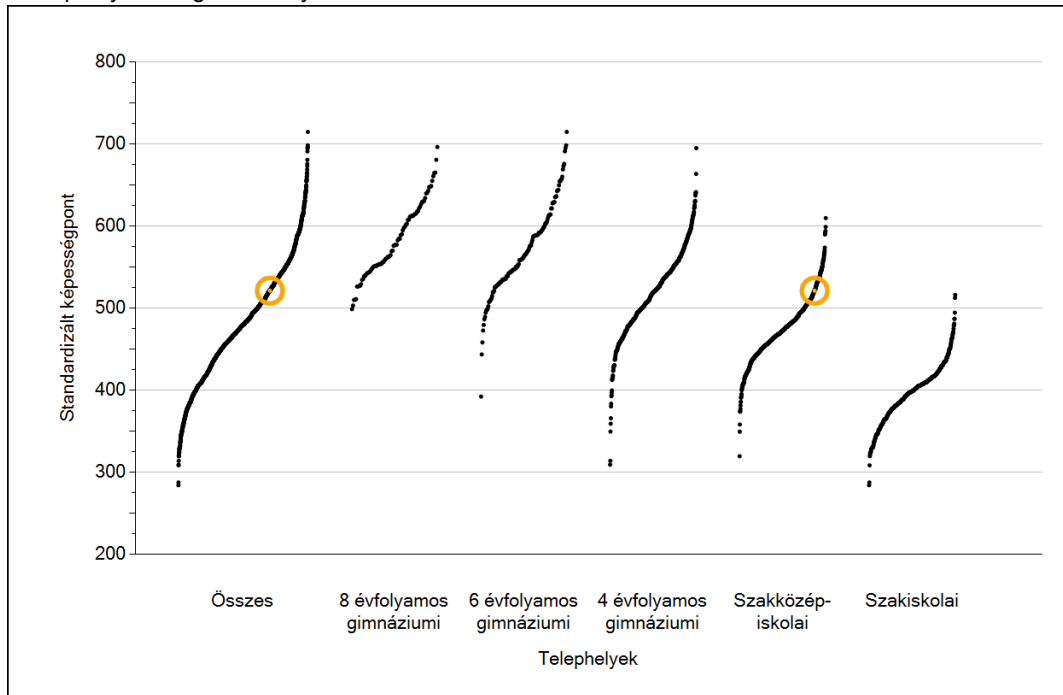
Oktatási Hivatal



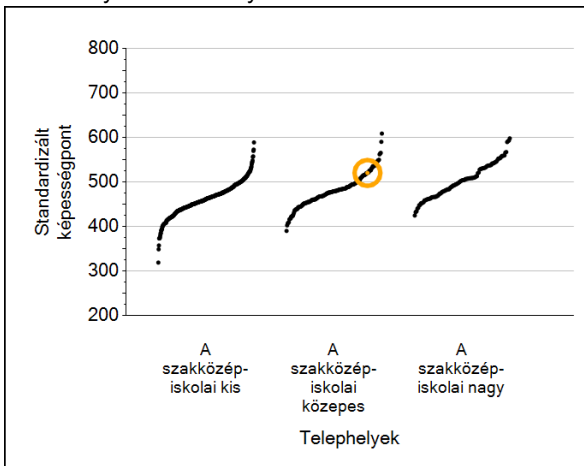
Matematika

1 Átlageredmények

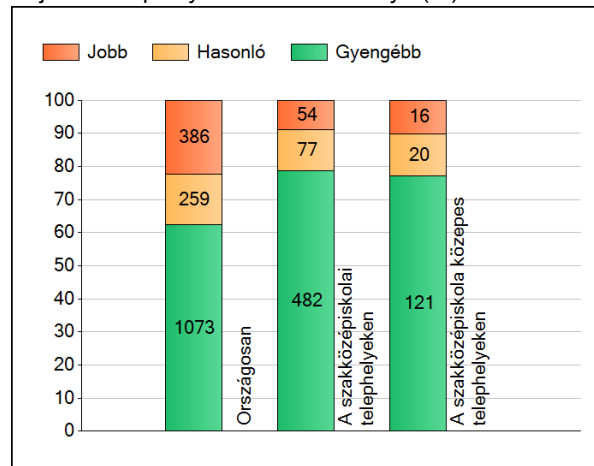
A telephelyek átlageredményeinek összehasonlítása



Az Önök eredményei a szakközéiskolai telephelyek eredményeihez viszonyítva



A szignifikánsan jobban, hasonlóan, illetve gyengébben teljesítő telephelyek száma és aránya (%)

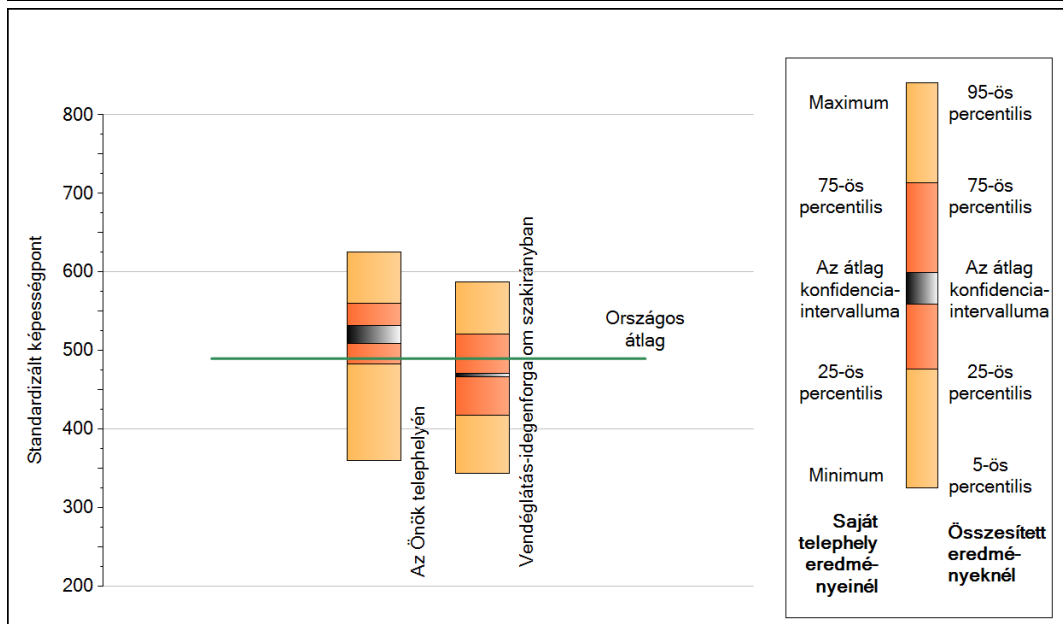
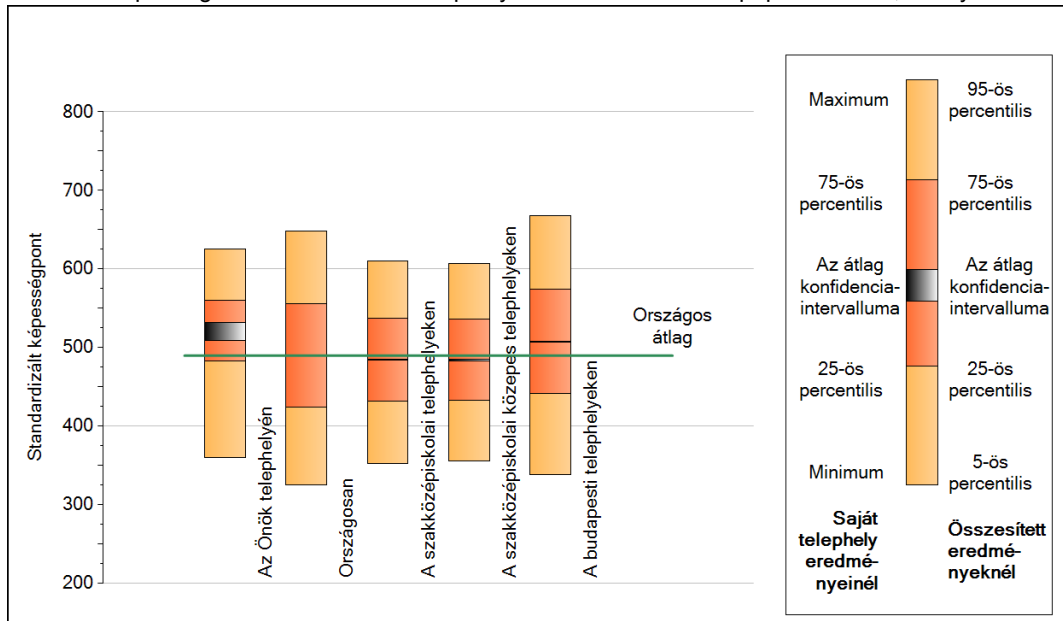


A tanulók átlageredménye és az átlag megbízhatósági tartománya (konfidencia-intervalluma)

| | | |
|-----------------------------|----------------------|--|
| Az Önök telephelyén | 521 (510;532) | |
| Országosan | 490 (489;490) | |
| 8 évfolyamos gimnáziumokban | 588 (586;590) | |
| 6 évfolyamos gimnáziumokban | 581 (579;583) | |
| 4 évfolyamos gimnáziumokban | 534 (533;534) | |
| Szakközéiskolákban | 484 (484;485) | Kis szakközéiskolákban 465 (464;466) |
| Szakiskolákban | 399 (398;400) | Közepes szakközéiskolákban 484 (483;485) |
| | | Nagy szakközéiskolákban 504 (503;505) |

2 A képességeloszlás néhány jellemzője

A tanulók képességeloszlása az Önök telephelyén és azokban a részpopulációkban, amelyekbe Önök is tartoznak



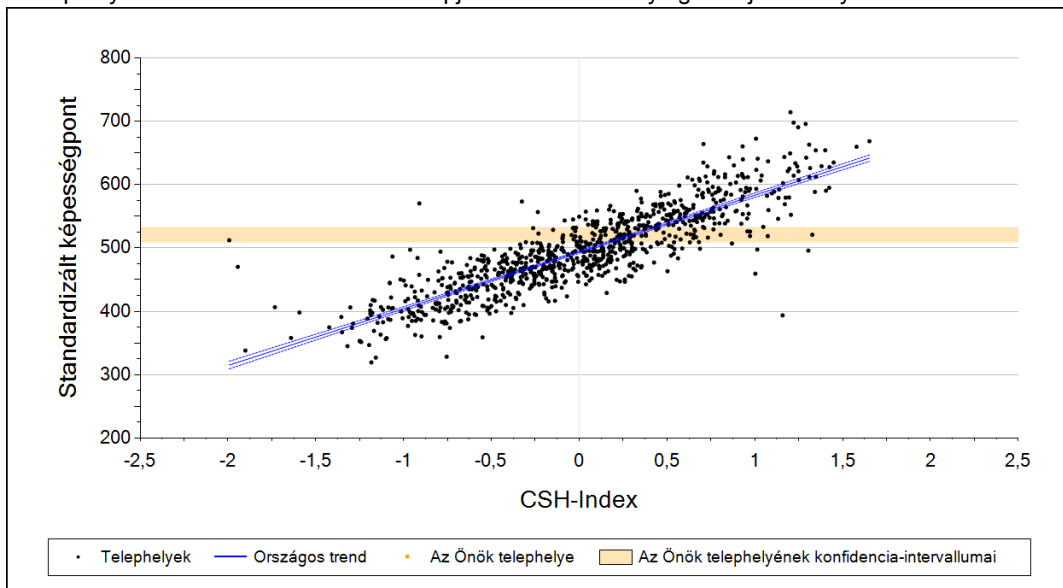
A tanulók képességeloszlása az egyes részpopulációkban

| | Min. / 5-ös perc. | 25-ös perc. | Átlag (konf. int.) | 75-ös perc. | Max. / 95-ös perc. |
|--|-------------------|-------------|--------------------|-------------|--------------------|
| Az Önök telephelyén | 360 | 483 | 521 (510;532) | 560 | 625 |
| Országosan | 326 | 425 | 490 (489;490) | 556 | 648 |
| A szakközépiskolai telephelyeken | 353 | 432 | 484 (484;485) | 537 | 610 |
| A szakközépiskolai közepes telephelyeken | 356 | 433 | 484 (483;485) | 536 | 607 |
| A budapesti telephelyeken | 339 | 442 | 507 (507;508) | 574 | 668 |
| Vendéglátás-idegenforgalom szakirányban | 344 | 418 | 469 (467;471) | 522 | 587 |

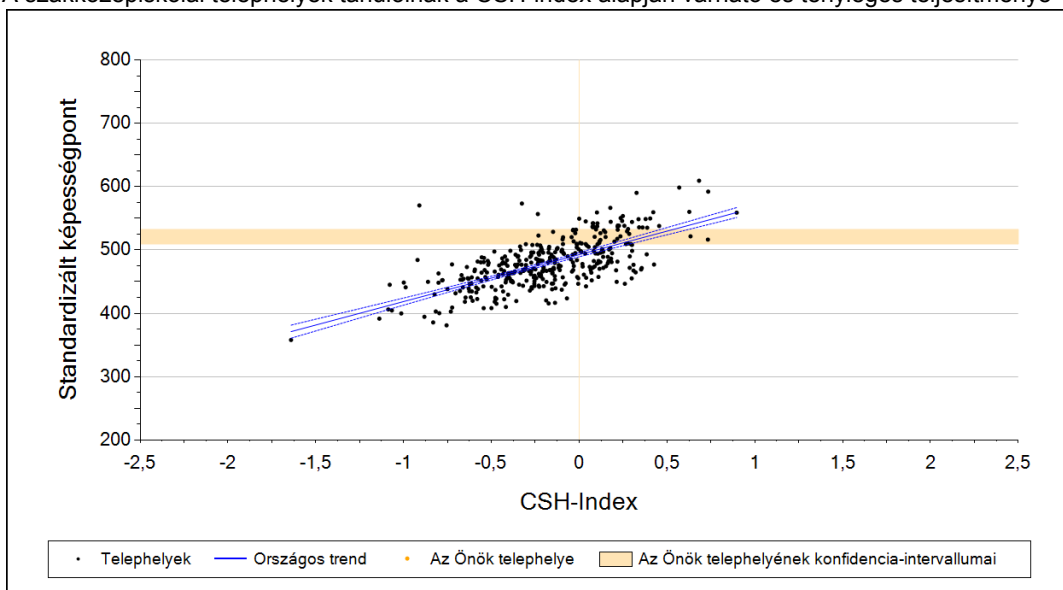
3

Átlageredmény a CSH-index tükrében*

A telephelyek tanulóinak a CSH-index alapján várható és tényleges teljesítménye



A szakközépiskolai telephelyek tanulóinak a CSH-index alapján várható és tényleges teljesítménye



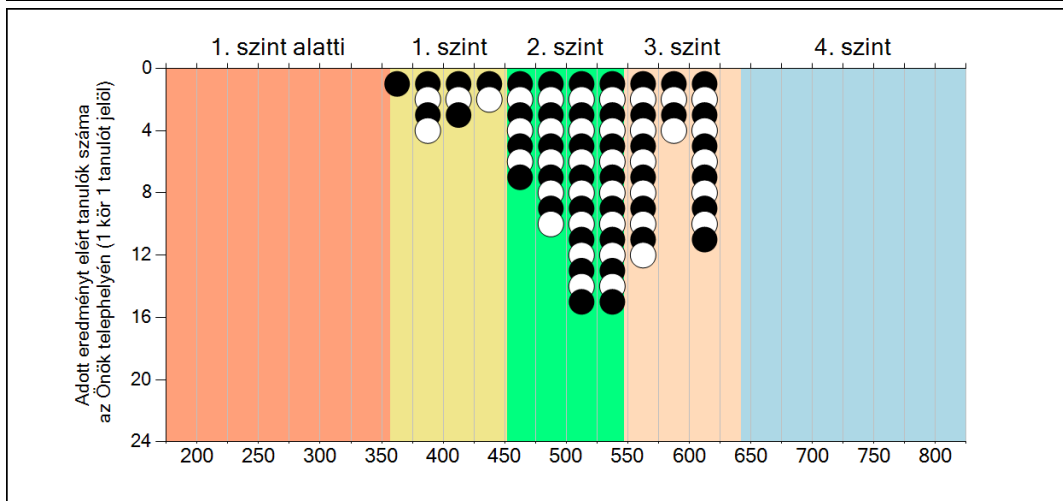
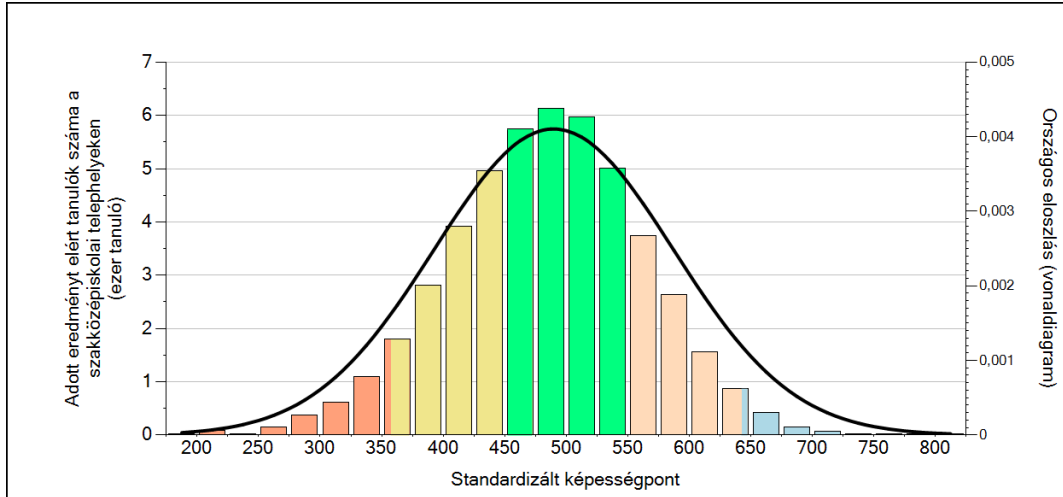
Telephelyeik eredménye a regressziós becslés alapján "elvárható" eredmény tükrében

| | | |
|--|-----|-----------|
| Telephelyük tényleges eredménye | 521 | (510;532) |
| Várható eredmény az összes telephelyre illesztett regressziós egyenes alapján | - | |
| Várható eredmény a szakközépiskolai telephelyekre illesztett regressziós egyenes alapján | - | |
| A telephely CSH-indexének számításához nem áll rendelkezésre elegendő adat. Legfeljebb a tanulók kétharmadának volt családháttér-indexe a telephelyen. | | |

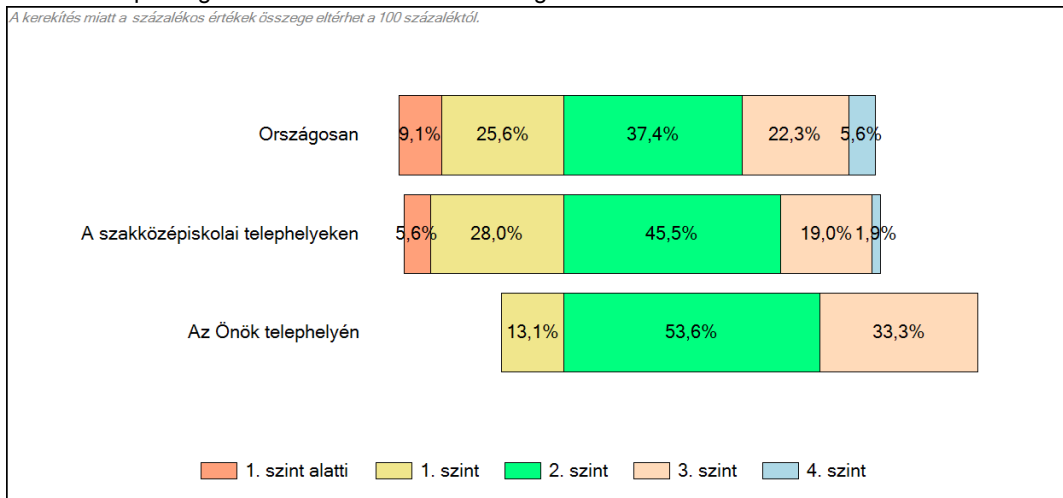
* Csak azok a telephelyek szerepelnek az ábrákon, amelyeken legalább a diákok kétharmadára kiszámítható a CSH-index, és a CSH-indexszel rendelkező diákok átlaga beleesik az összes diák képességátlagának konfidencia-intervallumába mindkét felmért terület esetében.

4 Képességeloszlás

Az országos eloszlás, valamint a tanulók eredményei a szakközépiskolai telephelyeken és az Önök telephelyén



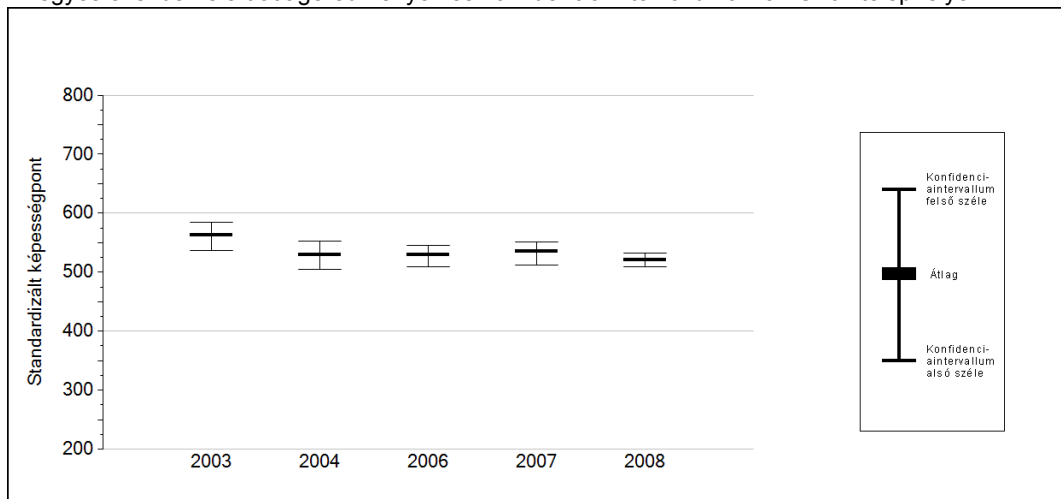
A tanulók képességszintek szerinti százalékos megoszlása



5a

Az átlageredmény változása**Az Önök telephelyének eredménye nem változott szignifikánsan.**

Az egyes években elért átlageredmények és konfidencia-intervallumaik az Önök telephelyén

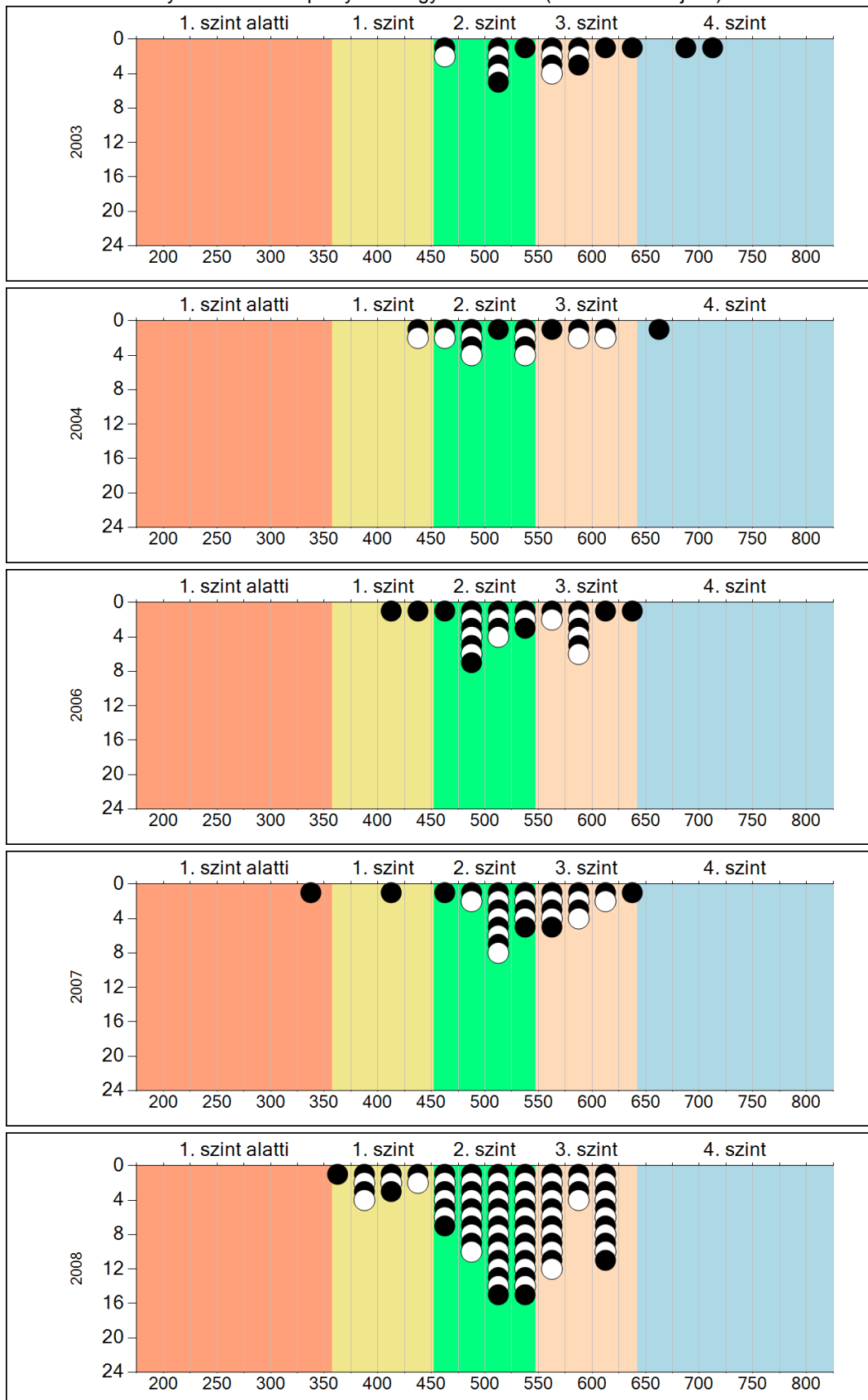


| Év | Átlag (konf. int.) |
|------|--------------------|
| 2003 | 562 (537;584) |
| 2004 | 529 (504;553) |
| 2006 | 530 (509;546) |
| 2007 | 535 (512;552) |
| 2008 | 521 (510;532) |

5b

A képességeloszlás változása

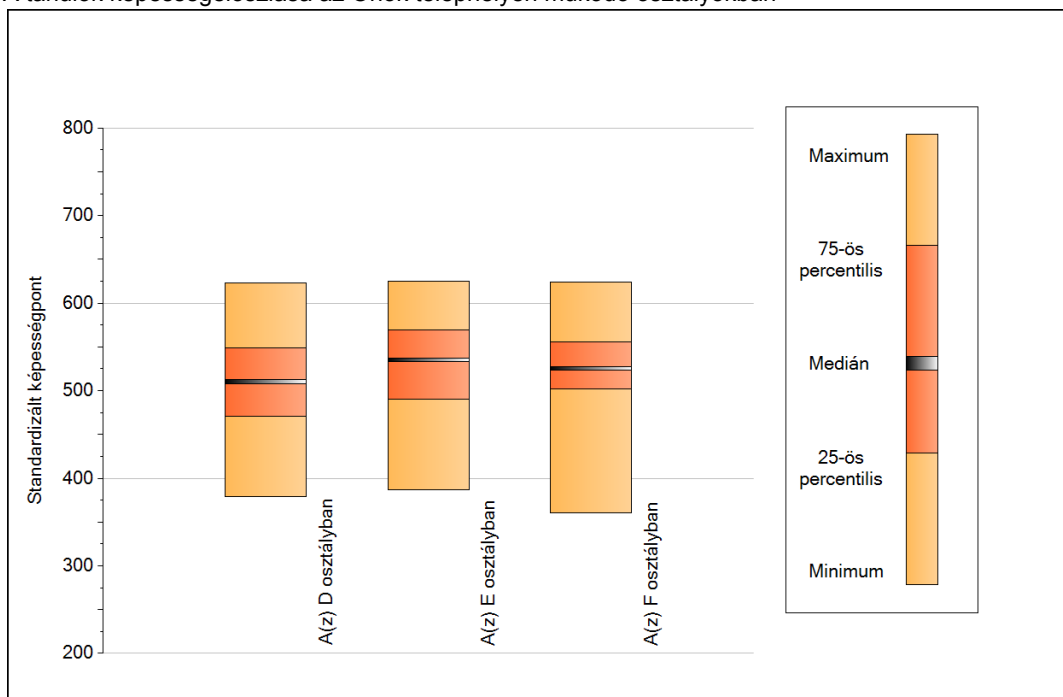
A tanulók eredményei az Önök telephelyén az egyes években (1 kör 1 tanulót jelöl)



6a

A képességeloszlás néhány jellemzője osztályonként

A tanulók képességeloszlása az Önök telephelyén működő osztályokban

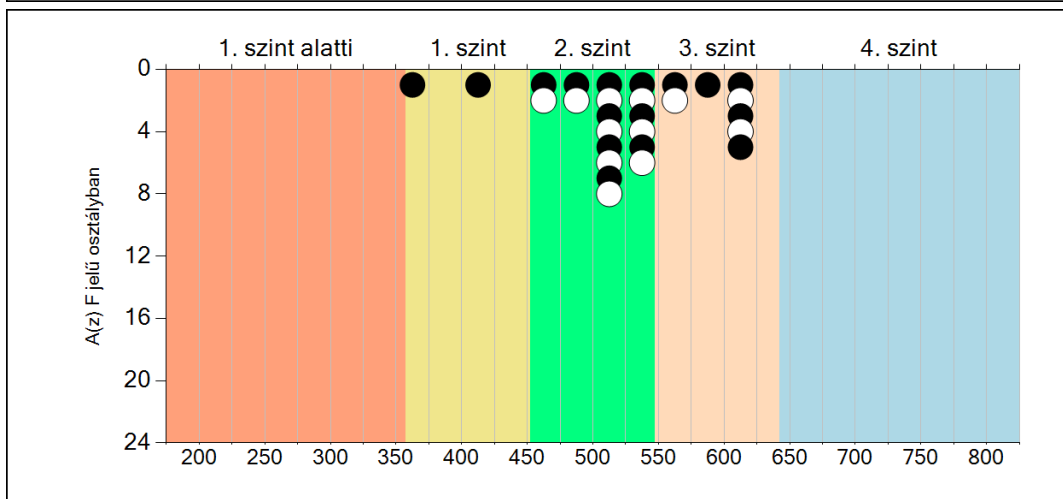
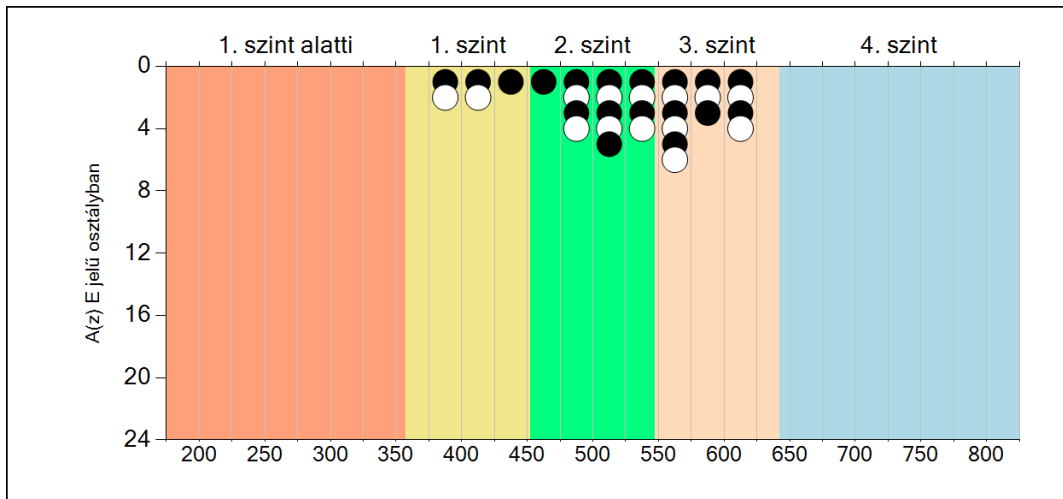
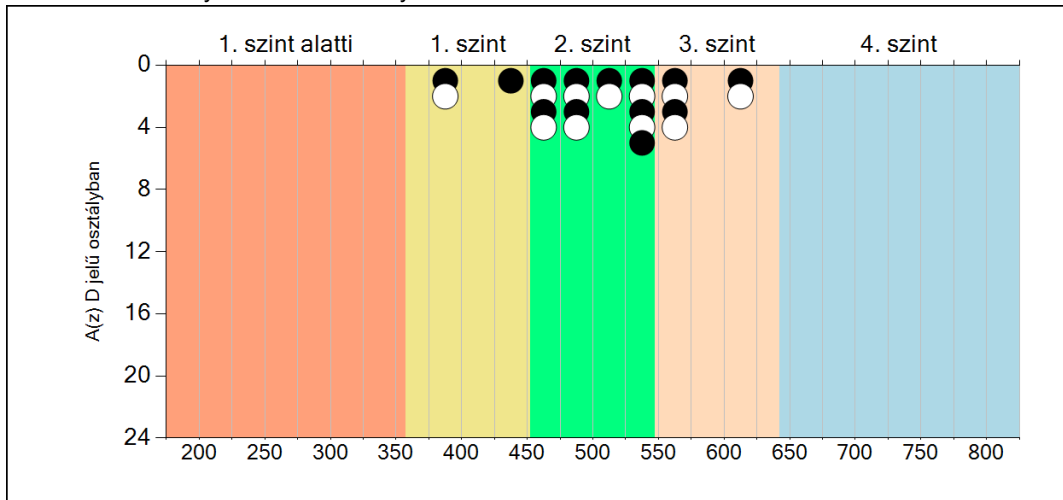


A tanulók képességeloszlása az Önök osztályaiban

| | Minimum | 25 percent. | Medián | 75 percent. | Maximum |
|--------------------------|---------|-------------|--------|-------------|---------|
| A(z) D osztályban | 379 | 471 | 510 | 549 | 623 |
| A(z) E osztályban | 387 | 490 | 535 | 569 | 625 |
| A(z) F osztályban | 360 | 502 | 525 | 556 | 624 |

6b A képességeloszlás osztályonként

A tanulók eredményei az Önök osztályaiban



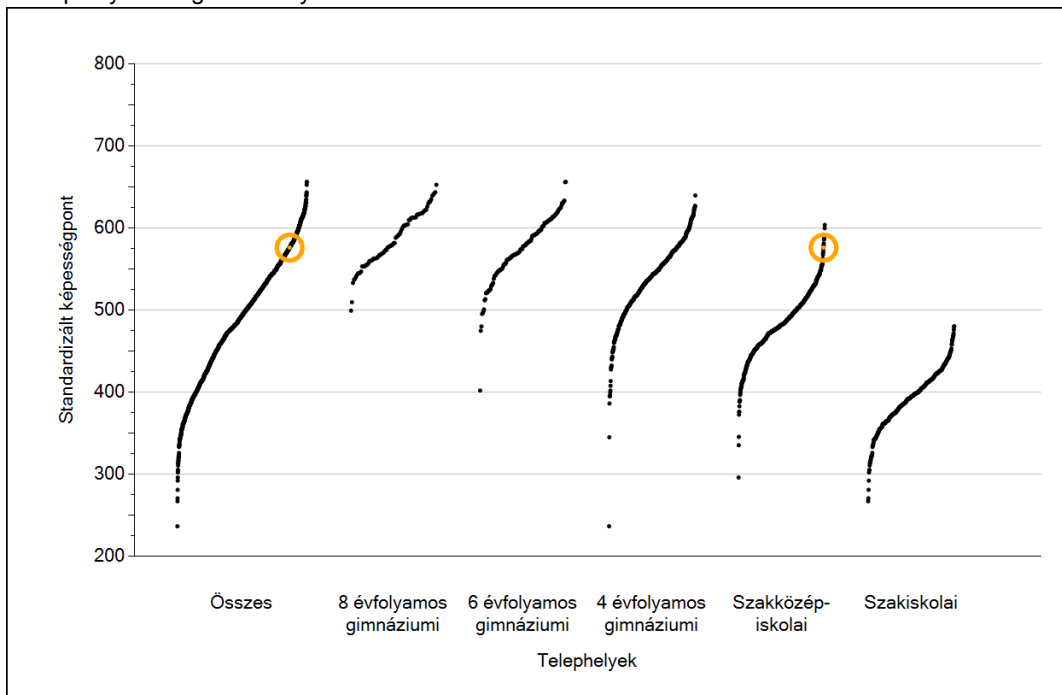


Szövegértés

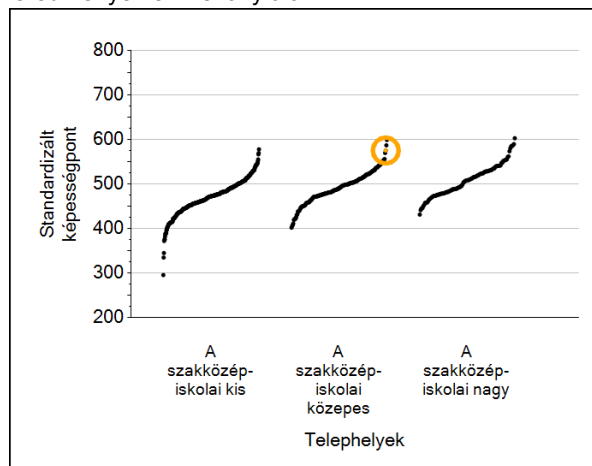
1

Átlageredmények

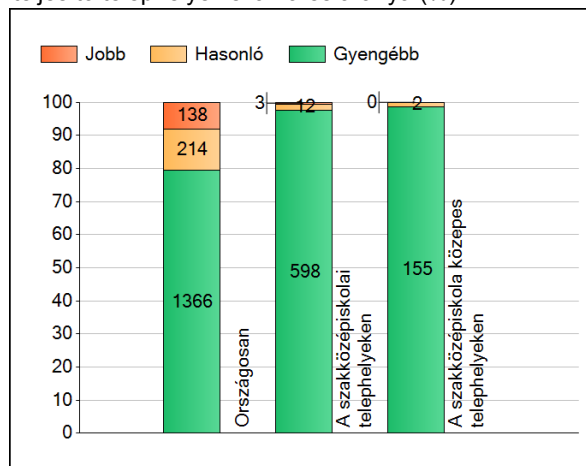
A telephelyek átlageredményeinek összehasonlítása



Az Önök eredményei a szakközépiskolai telephelyek eredményeihez viszonyítva



A szignifikánsan jobban, hasonlóan, illetve gyengébben teljesítő telephelyek száma és aránya (%)



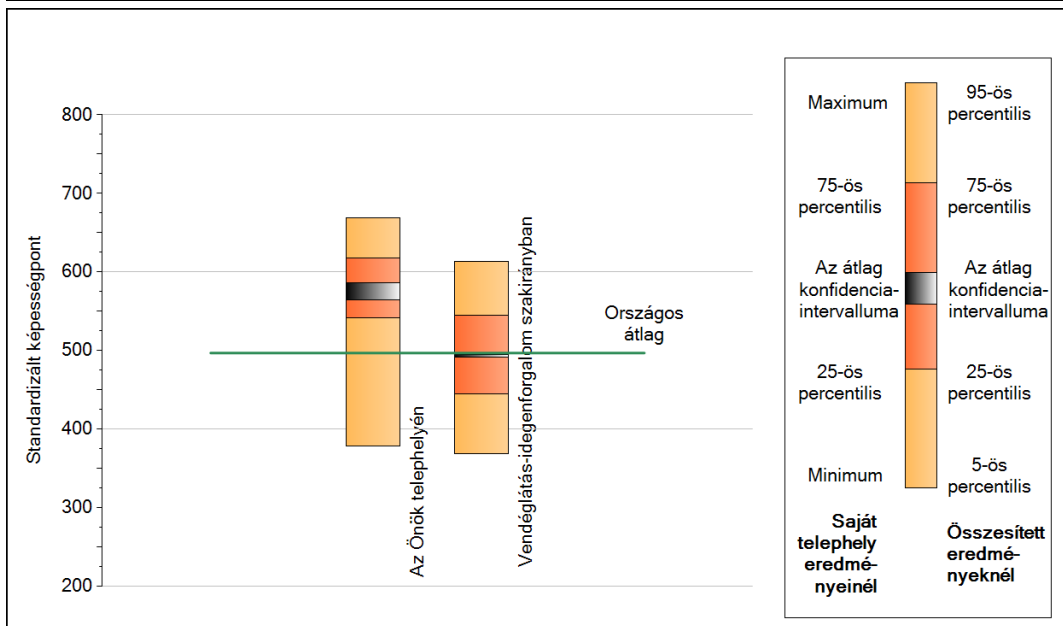
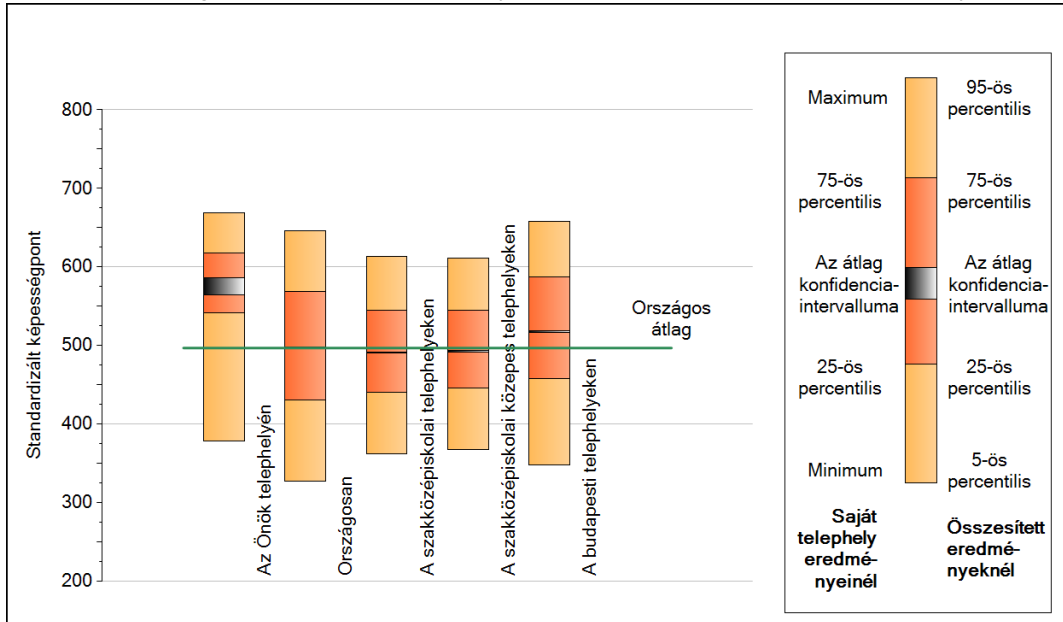
A tanulók átlageredménye és az átlag megbízhatósági tartománya (konfidencia-intervalluma)

| | | |
|-----------------------------|----------------------|-----------------------------|
| Az Önök telephelyén | 576 (565;586) | |
| Országosan | 497 (497;497) | |
| 8 évfolyamos gimnáziumokban | 589 (587;591) | |
| 6 évfolyamos gimnáziumokban | 583 (582;585) | |
| 4 évfolyamos gimnáziumokban | 551 (551;552) | Kis szakközépiskolákban |
| Szakközépiskolákban | 491 (491;492) | Közepes szakközépiskolákban |
| Szakiskolákban | 393 (392;394) | Nagy szakközépiskolákban |
| | | 474 (474;475) |
| | | 493 (492;494) |
| | | 506 (506;507) |

2

A képességeloszlás néhány jellemzője

A tanulók képességeloszlása az Önök telephelyén és azokban a részpopulációkban, amelyekbe Önök is tartoznak



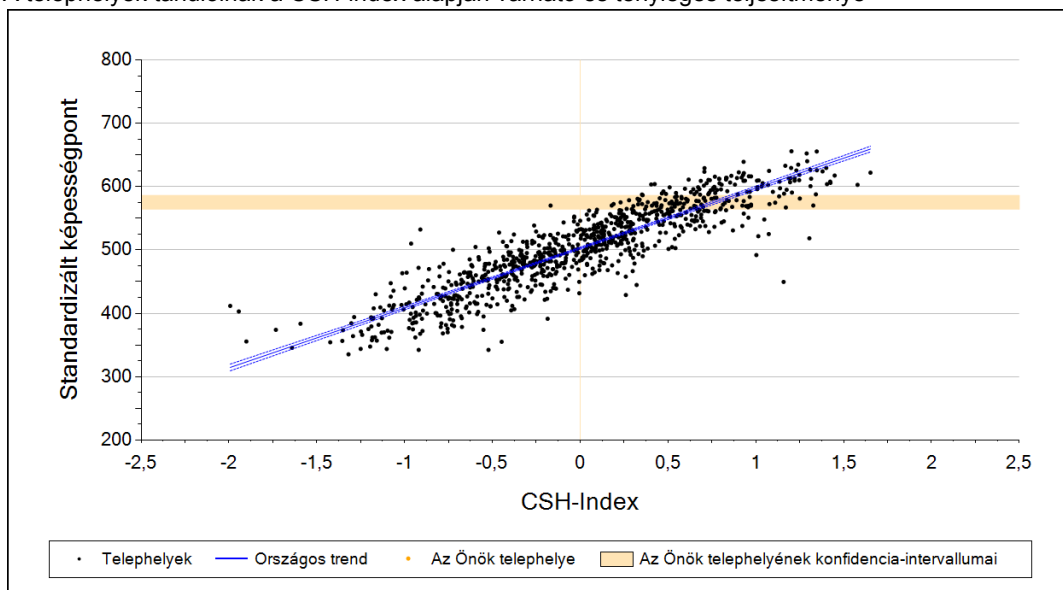
A tanulók képességeloszlása az egyes részpopulációkban

| | Min. / 5-ös perc. | 25-ös perc. | Átlag (konf. int.) | 75-ös perc. | Max. / 95-ös perc. |
|--|-------------------|-------------|--------------------|-------------|--------------------|
| Az Önök telephelyén | 379 | 542 | 576 (565;586) | 618 | 669 |
| Országosan | 327 | 431 | 497 (497;497) | 569 | 647 |
| A szakközépiskolai telephelyeken | 362 | 441 | 491 (491;492) | 545 | 614 |
| A szakközépiskolai közepes telephelyeken | 368 | 446 | 493 (492;494) | 545 | 611 |
| A budapesti telephelyeken | 348 | 458 | 518 (517;518) | 587 | 658 |
| Vendéglátás-idegenforgalom szakirányban | 369 | 445 | 494 (492;495) | 545 | 614 |

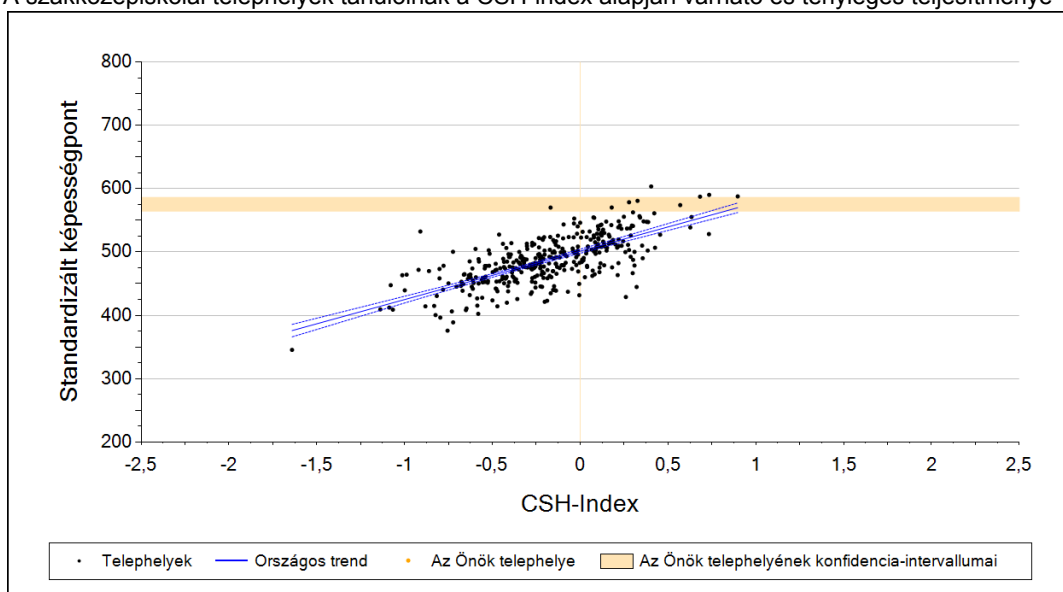
3

Átlageredmény a CSH-index tükrében*

A telephelyek tanulóinak a CSH-index alapján várható és tényleges teljesítménye



A szakközépiskolai telephelyek tanulóinak a CSH-index alapján várható és tényleges teljesítménye



Telephelyeik eredménye a regressziós becslés alapján "elvárható" eredmény tükrében

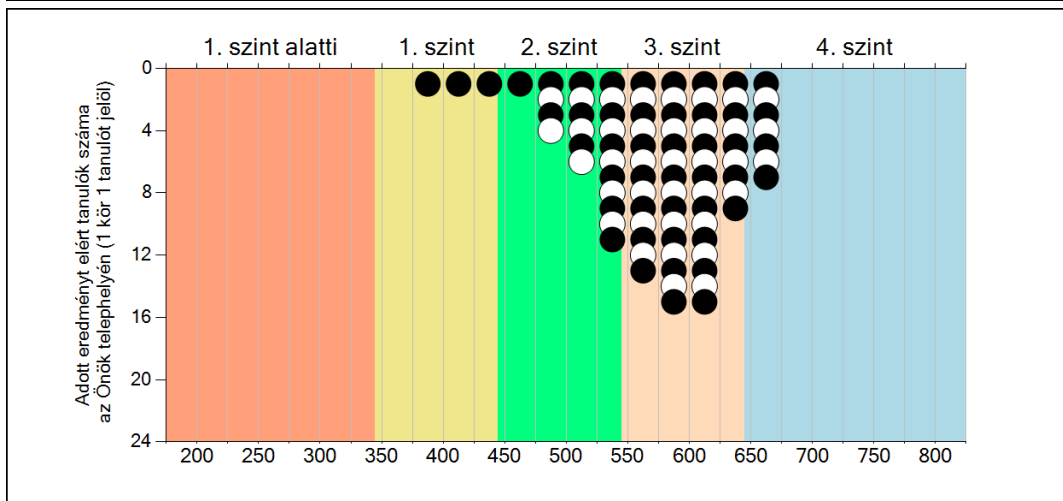
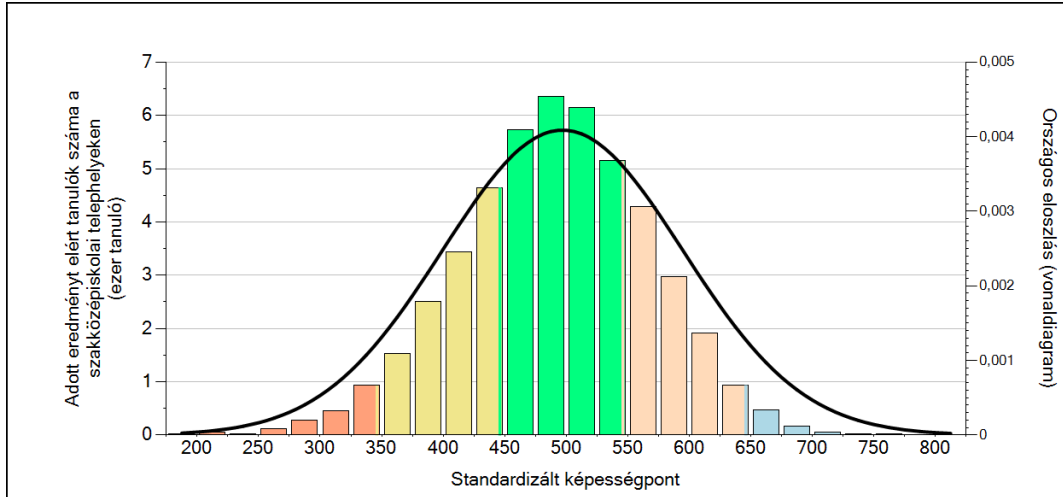
| | | |
|---|-----|-----------|
| Telephelyük tényleges eredménye | 576 | (565;586) |
| Várható eredmény az összes telephelyre illesztett regressziós egyenes alapján | - | |
| Várható eredmény a szakközépiskolai telephelyekre illesztett regressziós egyenes alapján | - | |
| A telephely CSH-indexének számításához nem áll rendelkezésre elegendő adat. Legfeljebb a tanulók kétharmadának volt családiháttér-indexe a telephelyen. | | |

* Csak azok a telephelyek szerepelnek az ábrákon, amelyeken legalább a diákok kétharmadára kiszámítható a CSH-index, és a CSH-indexszel rendelkező diákok átlaga beleesik az összes diák képességátlagának konfidencia-intervallumába mindkét felmért terület esetében.

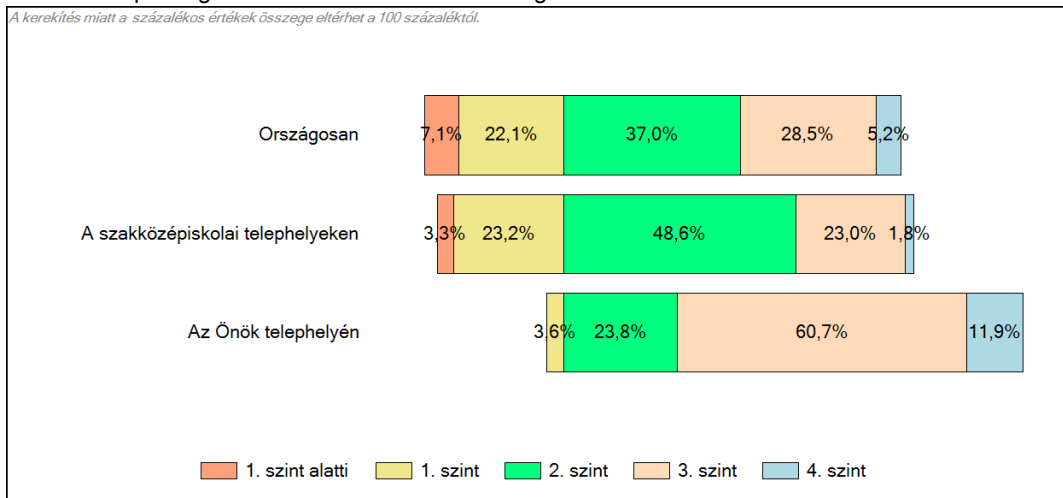
Szövegtetés

4 Képességeloszlás

Az országos eloszlás, valamint a tanulók eredményei a szakközépiskolai telephelyeken és az Önök telephelyén



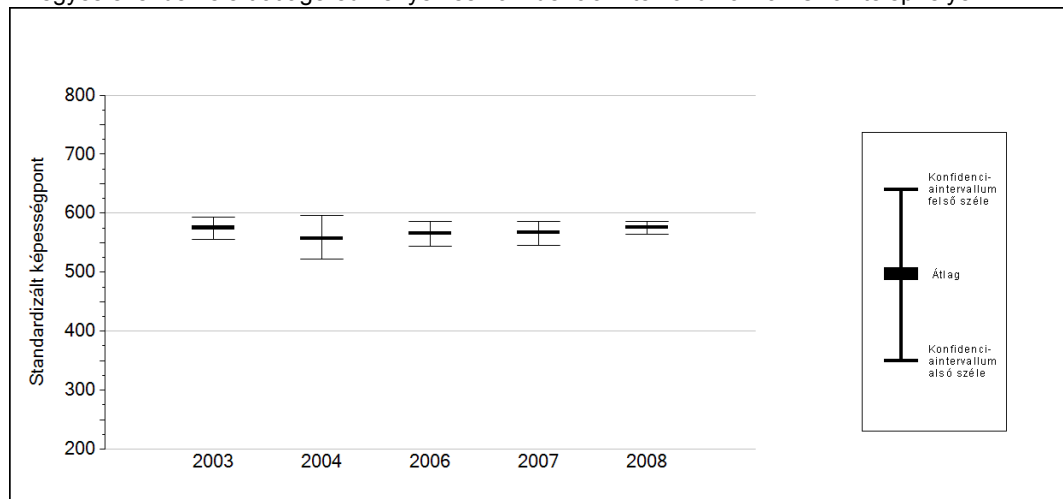
A tanulók képességszintek szerinti százalékos megoszlása



5a Az átlageredmény változása

Az Önök telephelyének eredménye nem változott szignifikánsan.

Az egyes években elért átlageredmények és konfidencia-intervallumaik az Önök telephelyén

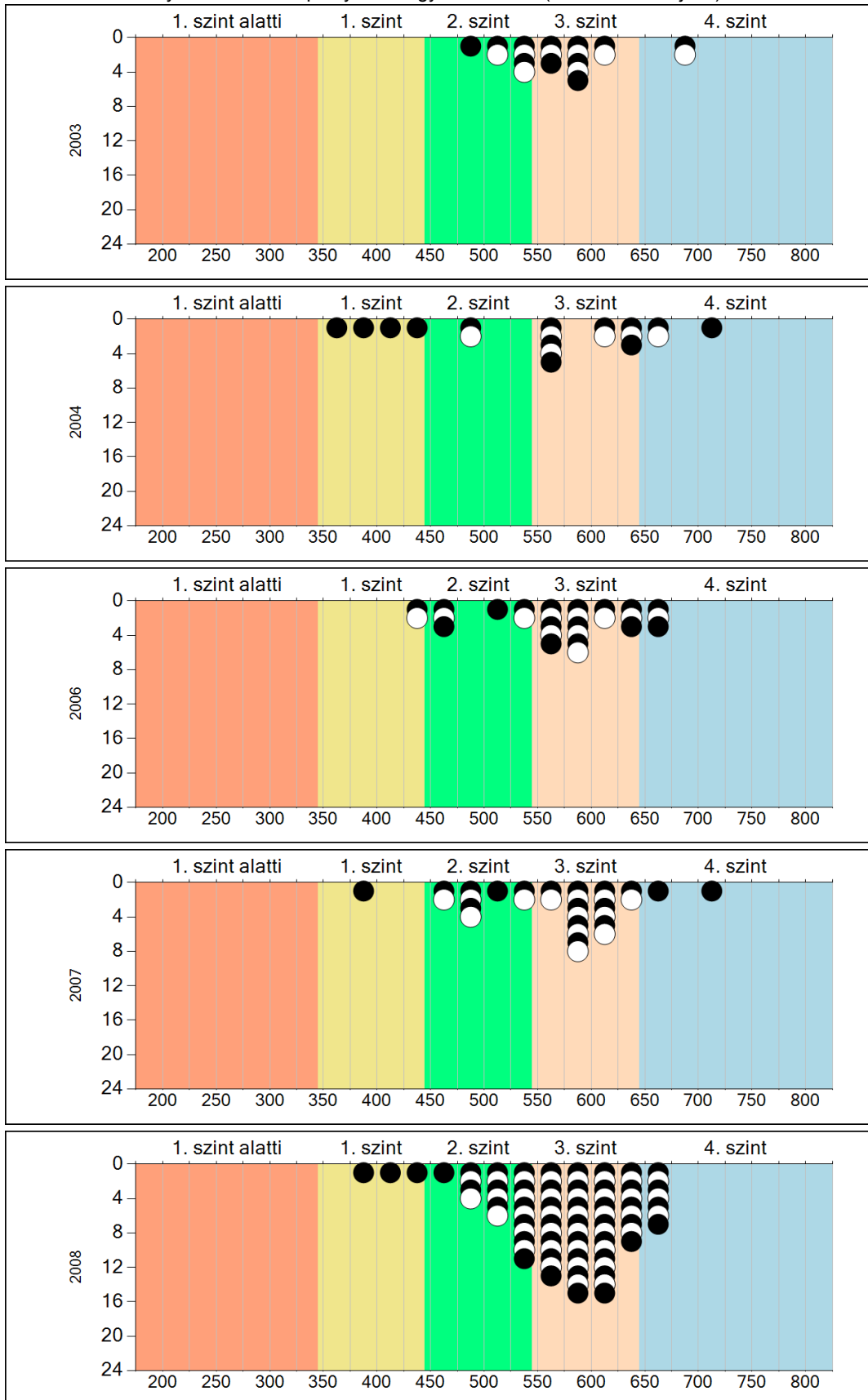


| Év | Átlag (konf. int.) |
|------|--------------------|
| 2003 | 575 (555;594) |
| 2004 | 557 (522;597) |
| 2006 | 566 (545;586) |
| 2007 | 568 (546;587) |
| 2008 | 576 (565;586) |

5b

A képességeloszlás változása

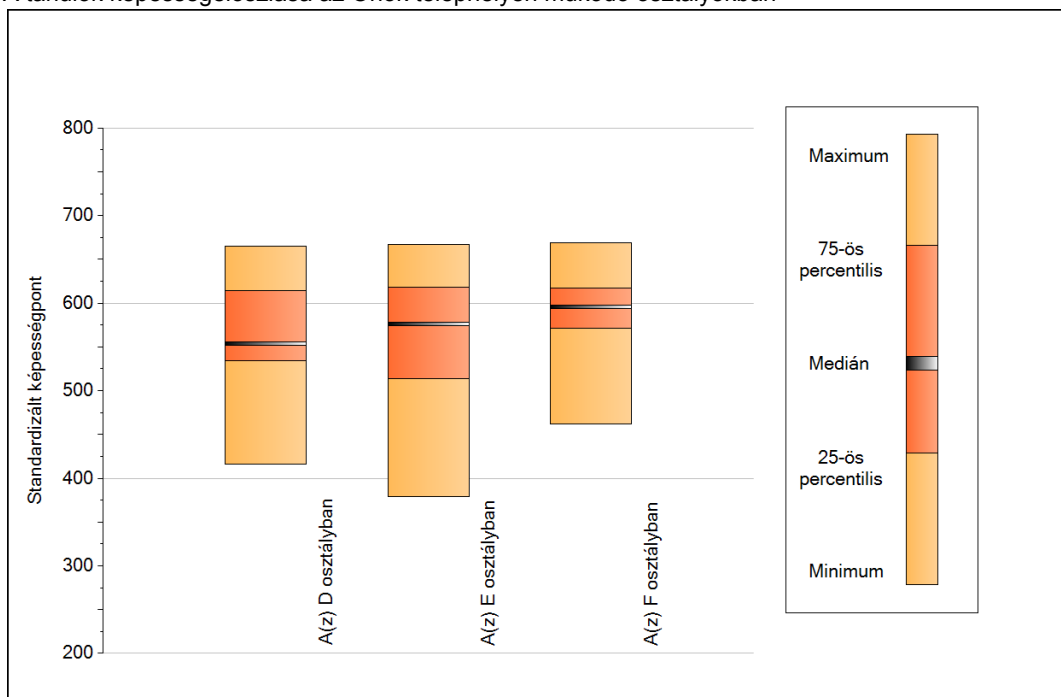
A tanulók eredményei az Önök telephelyén az egyes években (1 kör 1 tanulót jelöl)



6a

A képességeloszlás néhány jellemzője osztályonként

A tanulók képességeloszlása az Önök telephelyén működő osztályokban



A tanulók képességeloszlása az Önök osztályaiban

| | Minimum | 25 percent. | Medián | 75 percent. | Maximum |
|--------------------------|---------|-------------|--------|-------------|---------|
| A(z) D osztályban | 416 | 534 | 554 | 615 | 665 |
| A(z) E osztályban | 379 | 514 | 576 | 618 | 667 |
| A(z) F osztályban | 462 | 571 | 596 | 617 | 669 |

Szövegértés

6b

A képességeloszlás osztályonként

A tanulók eredményei az Önök osztályaiban

