



FIT-jelentés :: 2008

Telephelyi jelentés

10. évfolyam :: 4 évfolyamos gimnázium

Xántus János Idegenforgalmi Gyakorló Középiskola és Szakképző Iskola

1055 Budapest, Markó u. 18-20.

OM azonosító: 035483

Telephely kódja: 001



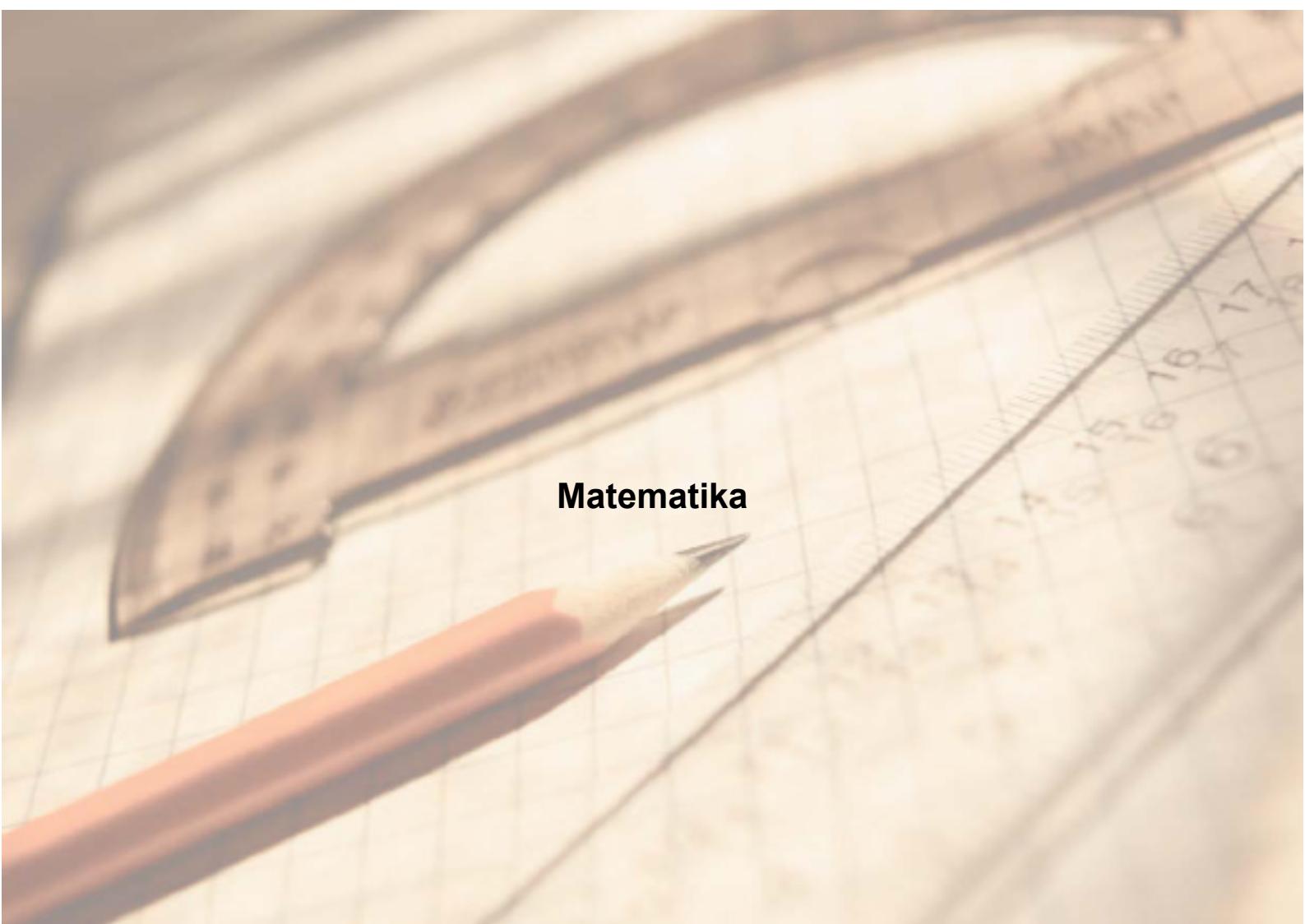
OKTATÁSI ÉS KULTURÁLIS MINISZTERIUM



Közoktatási Mérési
Értékelési Osztály



Oktatási Hivatal

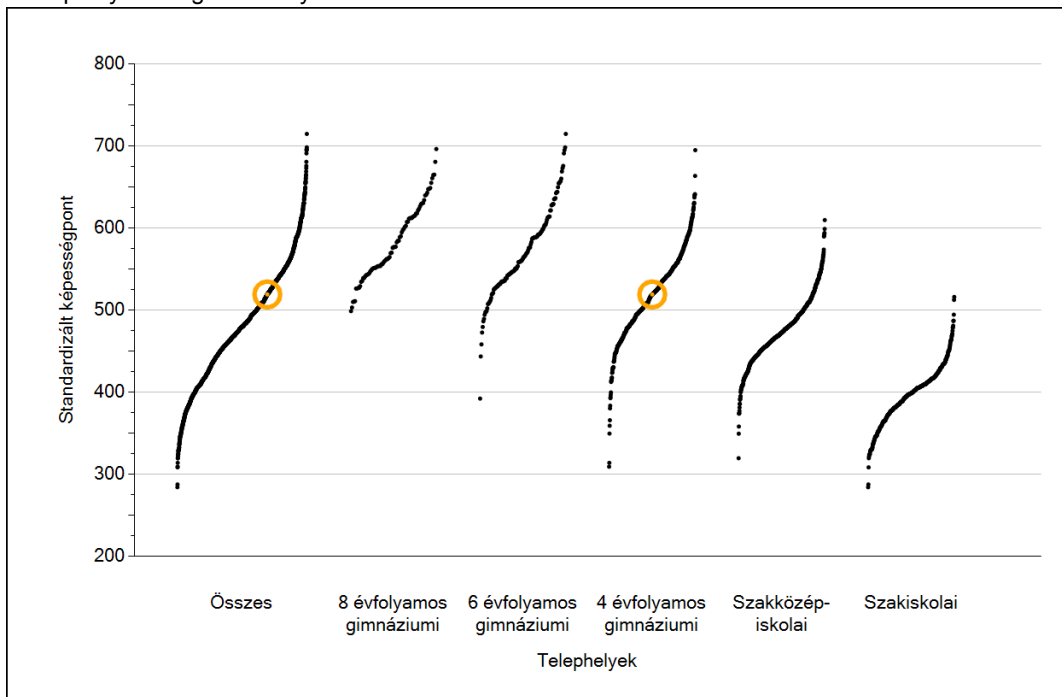


Matematika

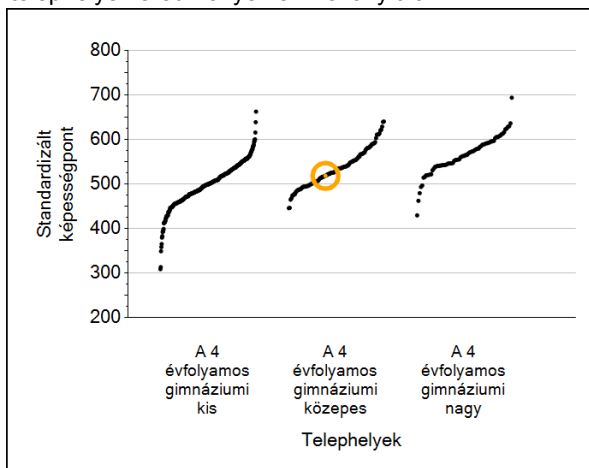
1

Átlageredmények

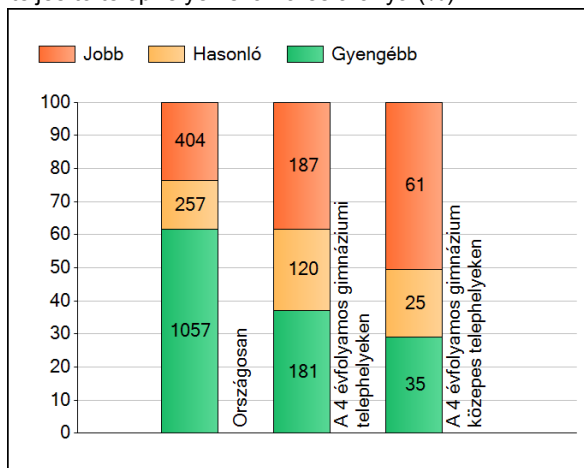
A telephelyek átlageredményeinek összehasonlítása



Az Önök eredményei a 4 évfolyamos gimnáziumi telephelyek eredményeihez viszonyítva



A szignifikánsan jobban, hasonlóan, illetve gyengébben teljesítő telephelyek száma és aránya (%)



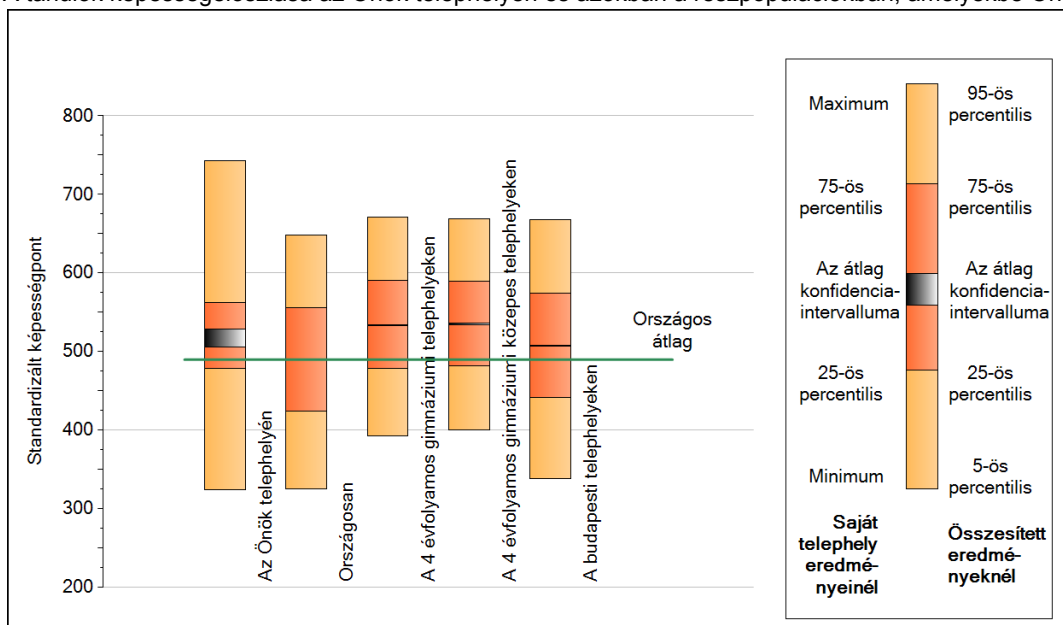
A tanulók átlageredménye és az átlag megbízhatósági tartománya (konfidencia-intervalluma)

Az Önök telephelyén	519 (506;529)	
Országosan	490 (489;490)	
8 évfolyamos gimnáziumokban	588 (586;590)	
6 évfolyamos gimnáziumokban	581 (579;583)	
4 évfolyamos gimnáziumokban	534 (533;534)	Kis 4 évf. gimn. 510 (509;511)
Szakközépiskolákban	484 (484;485)	Közepes 4 évf. gimn. 535 (534;537)
Szakiskolákban	399 (398;400)	Nagy 4 évf. gimn. 557 (556;558)

2

A képességeloszlás néhány jellemzője

A tanulók képességeloszlása az Önök telephelyén és azokban a részpopulációkban, amelyekbe Önök is tartoznak



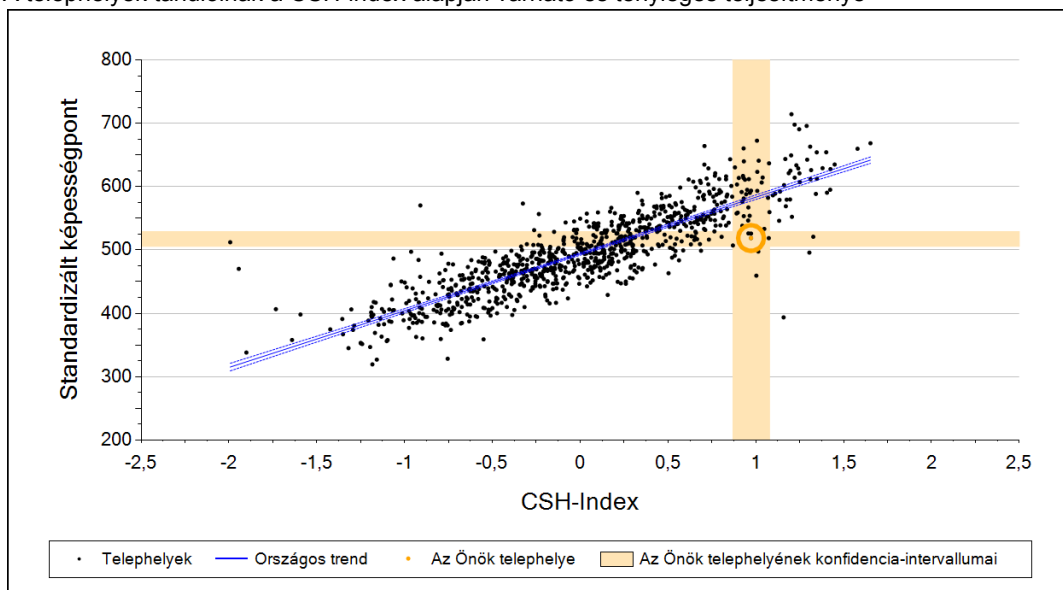
A tanulók képességeloszlása az egyes részpopulációkban

	Min. / 5-ös perc.	25-ös perc.	Átlag (konf. int.)	75-ös perc.	Max. / 95-ös perc.
Az Önök telephelyén	325	479	519 (506;529)	563	743
Országosan	326	425	490 (489;490)	556	648
A 4 évfolyamos gimnáziumi telephelyeken	392	478	534 (533;534)	590	671
A 4 évfolyamos gimnáziumi közepes telephelyeken	401	481	535 (534;537)	590	669
A budapesti telephelyeken	339	442	507 (507;508)	574	668

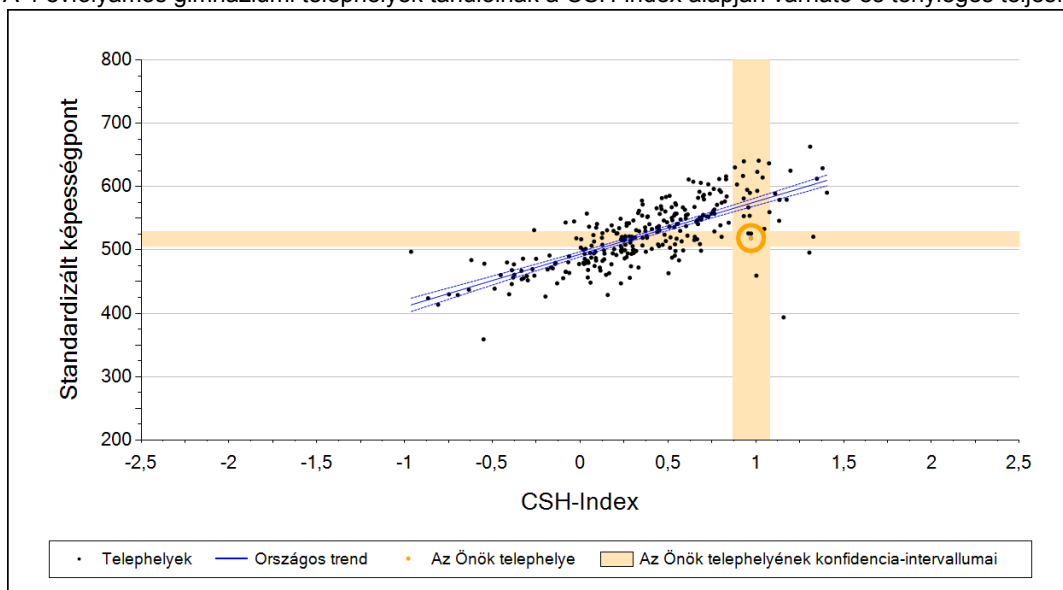
3

Átlageredmény a CSH-index tükrében*

A telephelyek tanulóinak a CSH-index alapján várható és tényleges teljesítménye



A 4 évfolyamos gimnáziumi telephelyek tanulóinak a CSH-index alapján várható és tényleges teljesítménye



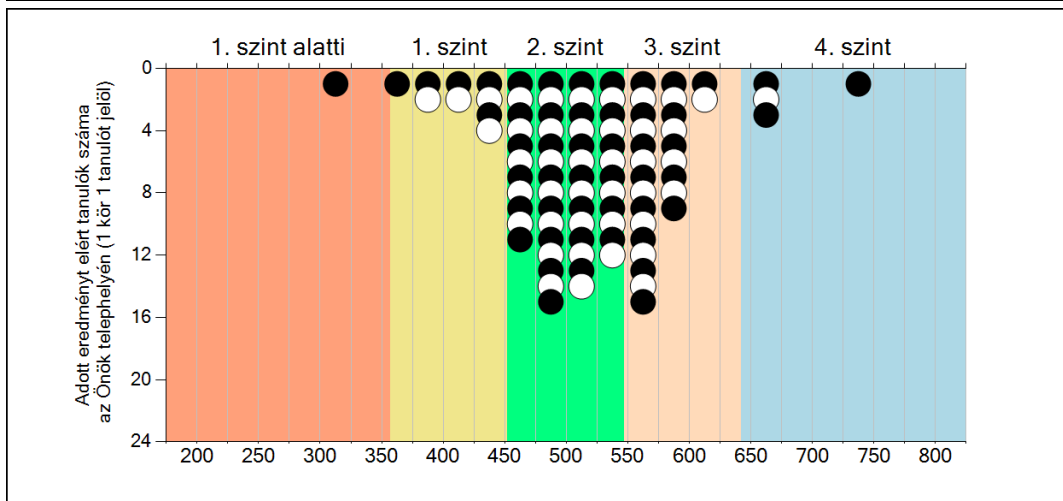
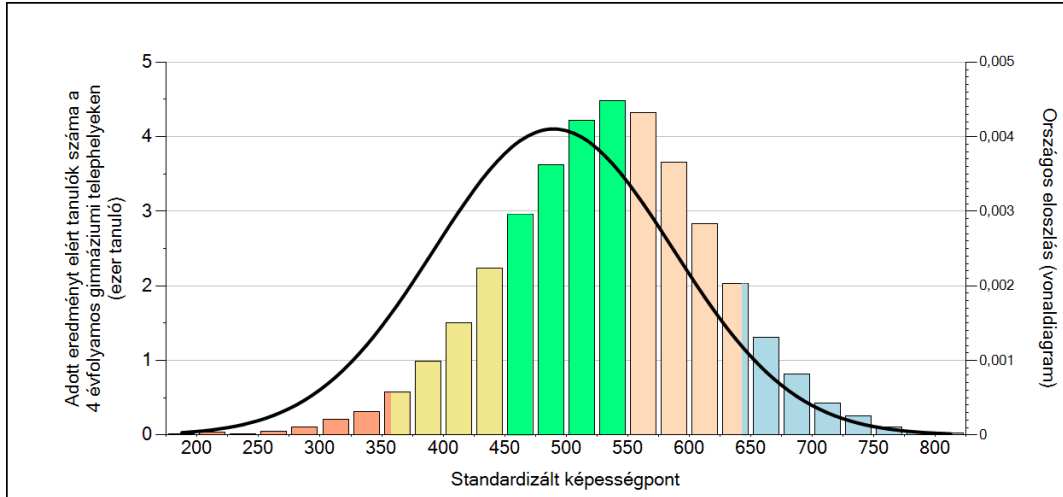
Telephelyeik eredménye a regressziós becslés alapján "elvárható" eredmény tükrében

	Telephelyük tényleges eredménye	519	(506;529)
Várható eredmény az összes telephelyre illesztett regressziós egyenes alapján		581	(a tényleges eredmény ennél szignifikánsan gyengébb)
Várható eredmény a 4 évfolyamos gimnáziumi telephelyekre illesztett regressziós egyenes alapján		574	(a tényleges eredmény ennél szignifikánsan gyengébb)

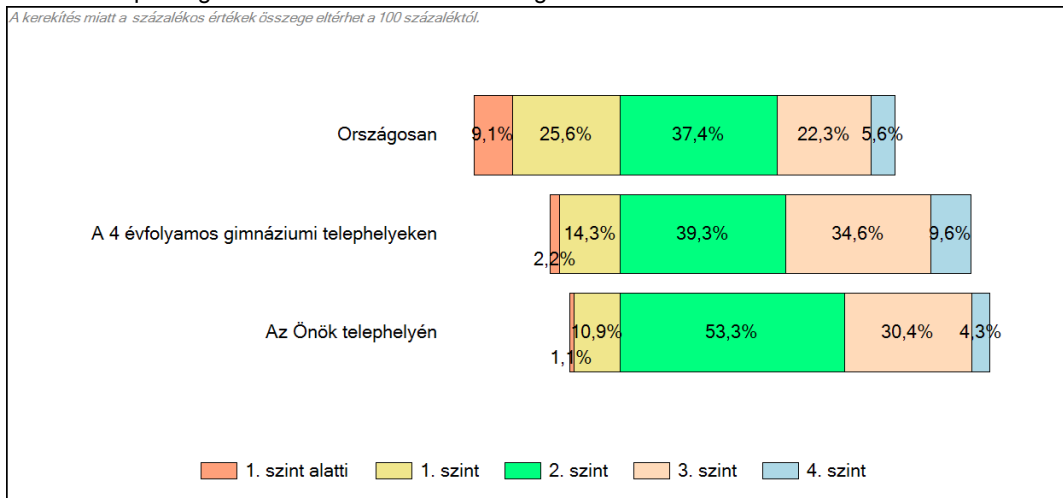
* Csak azok a telephelyek szerepelnek az ábrákon, amelyeken legalább a diákok kétharmadára kiszámítható a CSH-index, és a CSH-indexszel rendelkező diákok átlaga beleesik az összes diák képességátlagának konfidencia-intervallumába mindkét felmért terület esetében.

4 Képességeloszlás

Az országos eloszlás, valamint a tanulók eredményei a 4 évfolyamos gimnáziumi telephelyeken és az Önök telephelyén



A tanulók képességszintek szerinti százalékos megoszlása

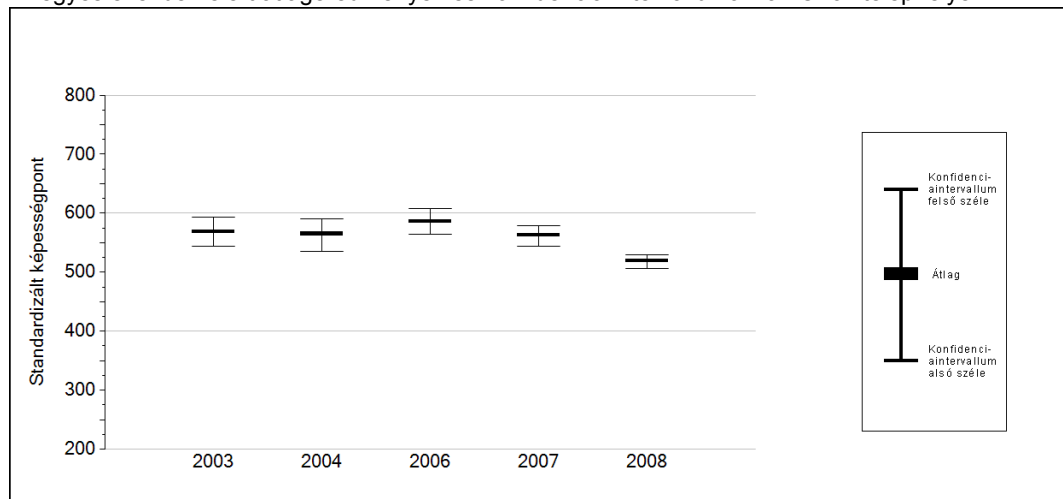


5a

Az átlageredmény változása

Az Önök telephelyének eredménye szignifikánsan gyengült.

Az egyes években elért átlageredmények és konfidencia-intervallumaik az Önök telephelyén

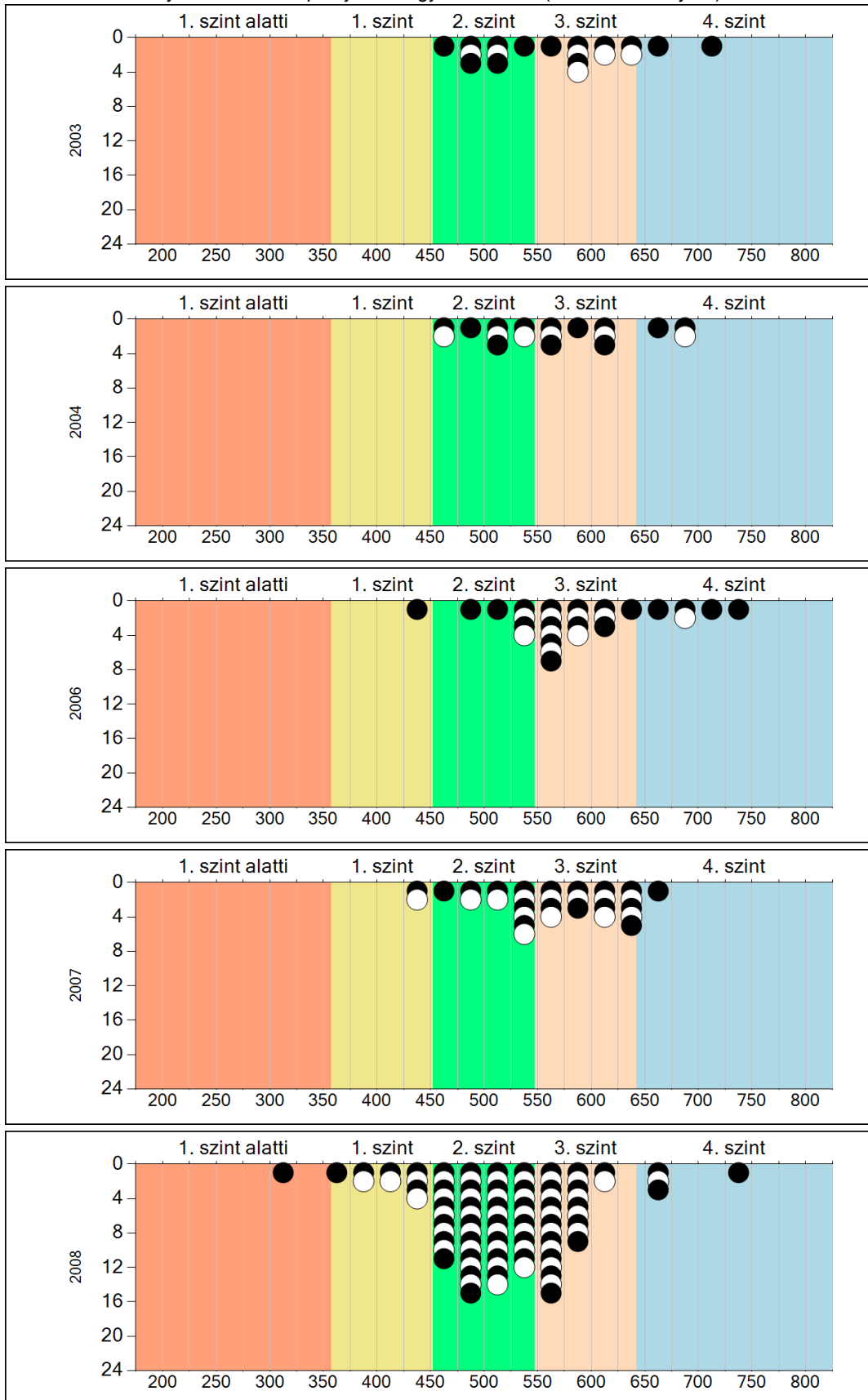


Év	Átlag (konf. int.)
2003	568 (544;593)
2004	565 (536;590)
2006	586 (565;607)
2007	563 (544;579)
2008	519 (506;529)

5b

A képességeloszlás változása

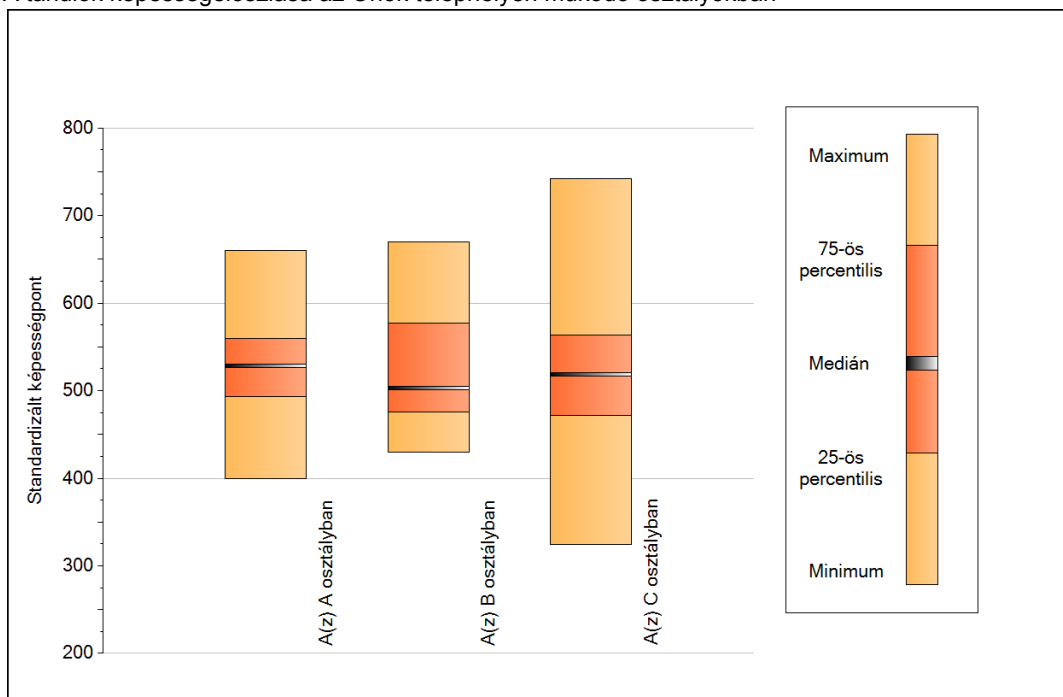
A tanulók eredményei az Önök telephelyén az egyes években (1 kör 1 tanulót jelöl)



6a

A képességeloszlás néhány jellemzője osztályonként

A tanulók képességeloszlása az Önök telephelyén működő osztályokban

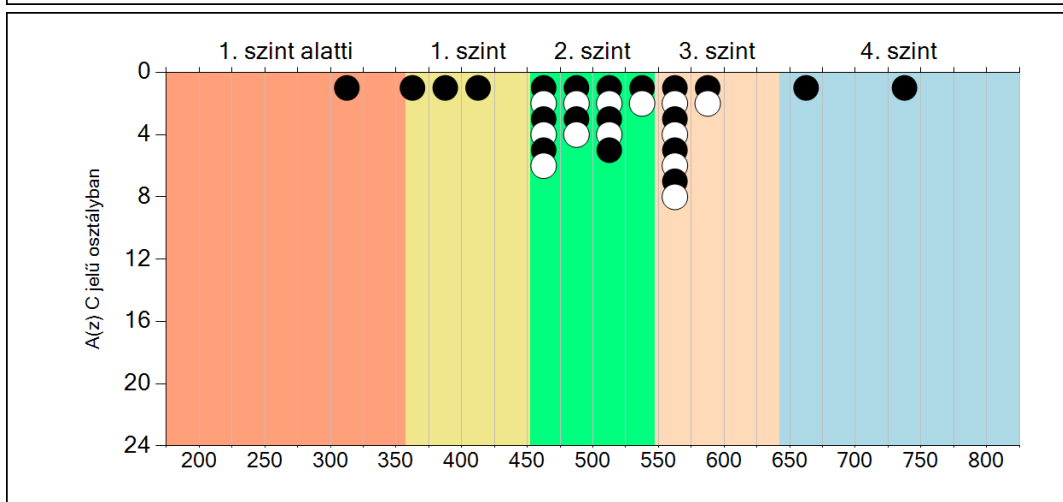
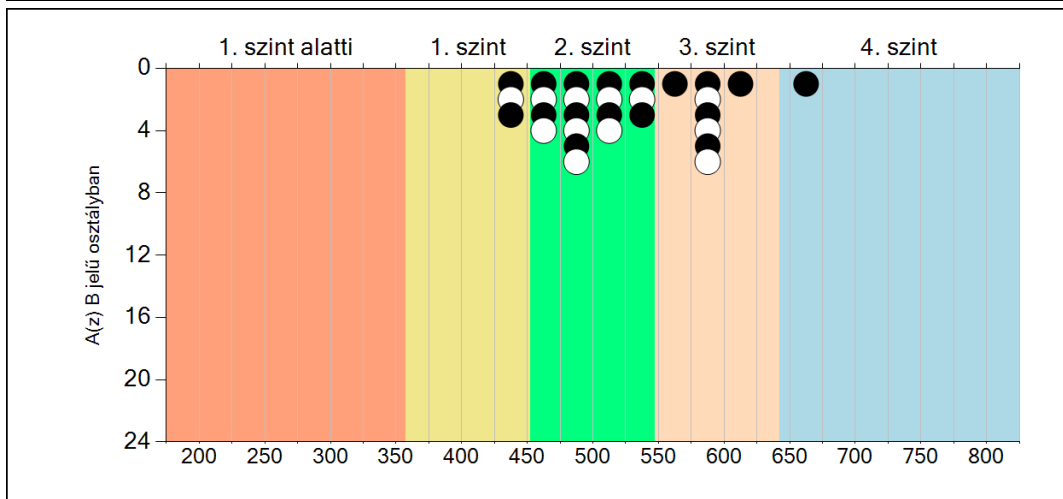
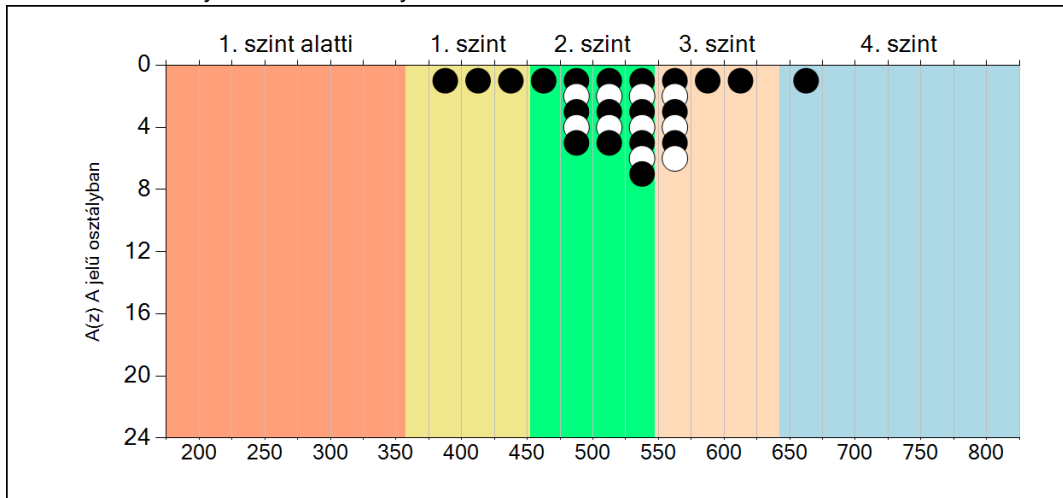


A tanulók képességeloszlása az Önök osztályaiban

	Minimum	25 percent.	Medián	75 percent.	Maximum
A(z) A osztályban	400	493	528	560	660
A(z) B osztályban	430	476	503	577	670
A(z) C osztályban	325	471	518	563	743

6b A képességeloszlás osztályonként

A tanulók eredményei az Önök osztályaiban



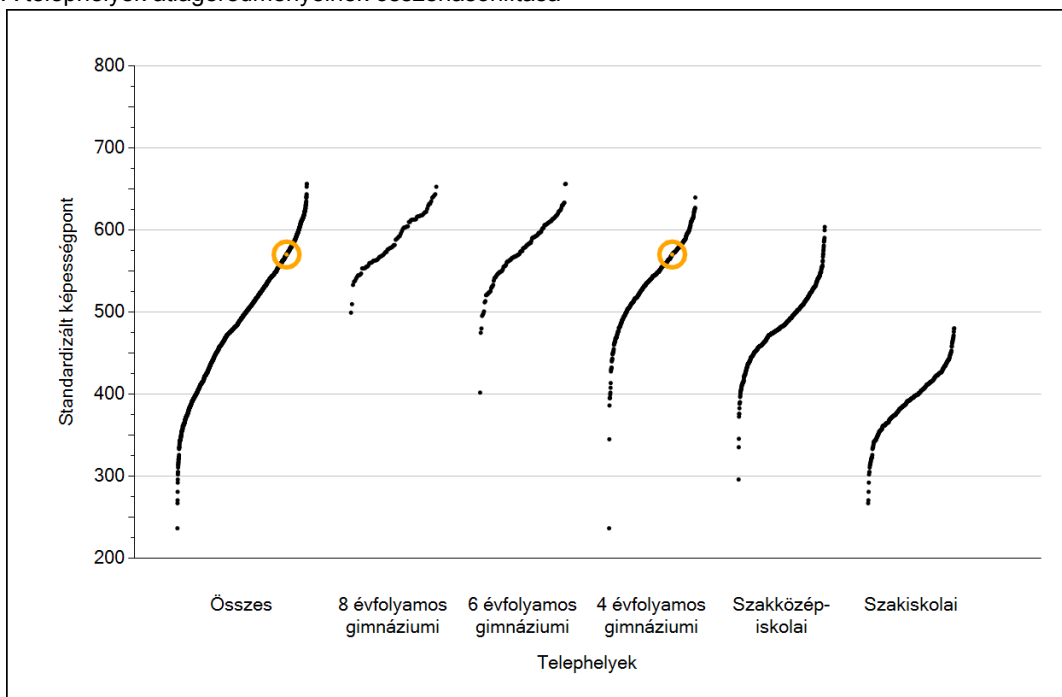


Szövegértés

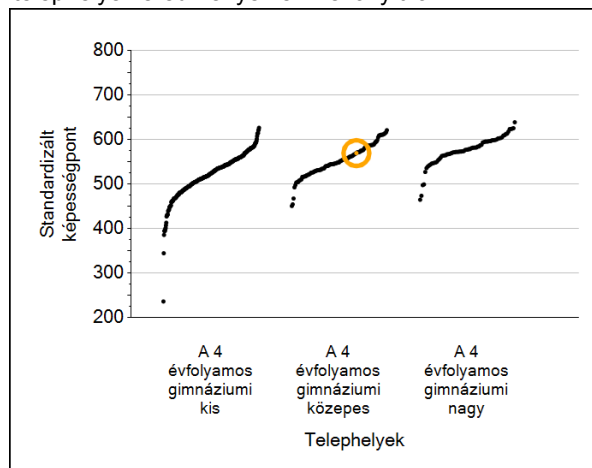
1

Átlageredmények

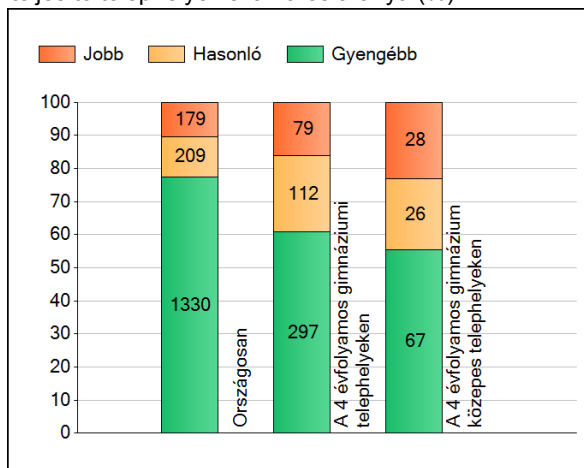
A telephelyek átlageredményeinek összehasonlítása



Az Önök eredményei a 4 évfolyamos gimnáziumi telephelyek eredményeihez viszonyítva



A szignifikánsan jobban, hasonlóan, illetve gyengébben teljesítő telephelyek száma és aránya (%)



A tanulók átlageredménye és az átlag megbízhatósági tartománya (konfidencia-intervalluma)

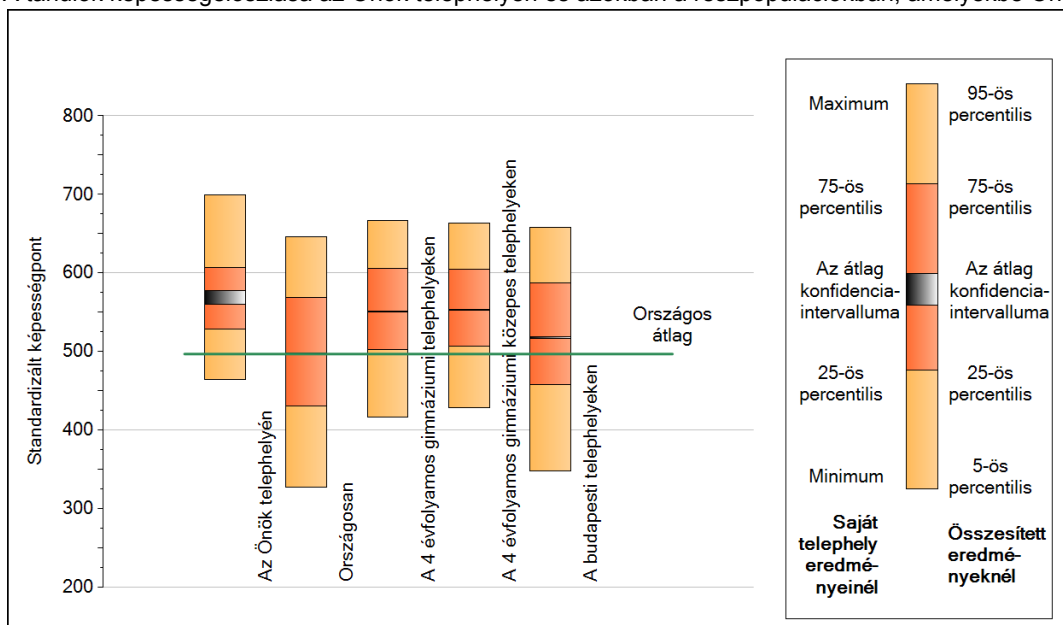
Az Önök telephelyén	570 (560;578)	
Országosan	497 (497;497)	
8 évfolyamos gimnáziumokban	589 (587;591)	
6 évfolyamos gimnáziumokban	583 (582;585)	
4 évfolyamos gimnáziumokban	551 (551;552)	Kis 4 évf. gimn.
Szakközépiskolákban	491 (491;492)	Közepes 4 évf. gimn.
Szakiskolákban	393 (392;394)	Nagy 4 évf. gimn.
		530 (529;531)
		553 (552;554)
		571 (570;572)

Szövegértés

2

A képességeloszlás néhány jellemzője

A tanulók képességeloszlása az Önök telephelyén és azokban a részpopulációkban, amelyekbe Önök is tartoznak



A tanulók képességeloszlása az egyes részpopulációkban

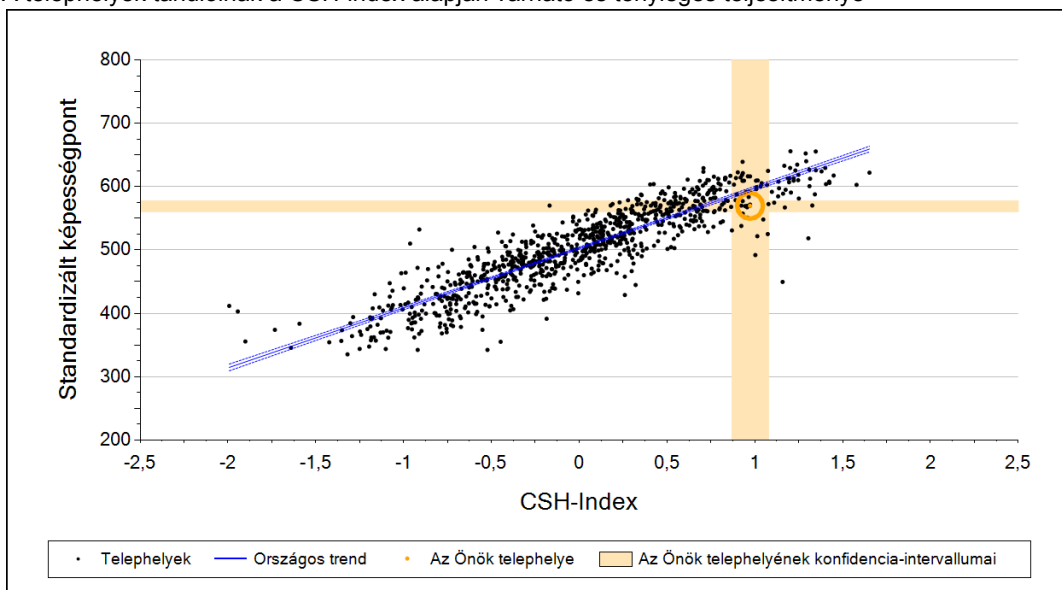
	Min. / 5-ös perc.	25-ös perc.	Átlag (konf. int.)	75-ös perc.	Max. / 95-ös perc.
Az Önök telephelyén	465	529	570 (560;578)	607	700
Országosan	327	431	497 (497;497)	569	647
A 4 évfolyamos gimnáziumi telephelyeken	417	503	551 (551;552)	606	667
A 4 évfolyamos gimnáziumi közepes telephelyeken	429	507	553 (552;554)	605	664
A budapesti telephelyeken	348	458	518 (517;518)	587	658

Szövegértés

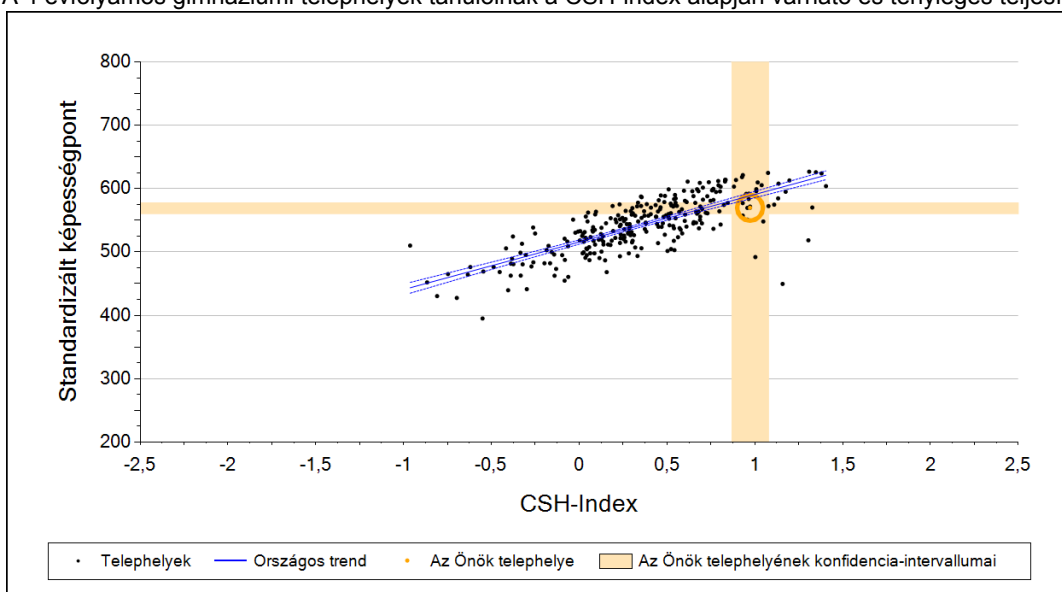
3

Átlageredmény a CSH-index tükrében*

A telephelyek tanulóinak a CSH-index alapján várható és tényleges teljesítménye



A 4 évfolyamos gimnáziumi telephelyek tanulóinak a CSH-index alapján várható és tényleges teljesítménye



Telephelyeik eredménye a regressziós becslés alapján "elvárható" eredmény tükrében

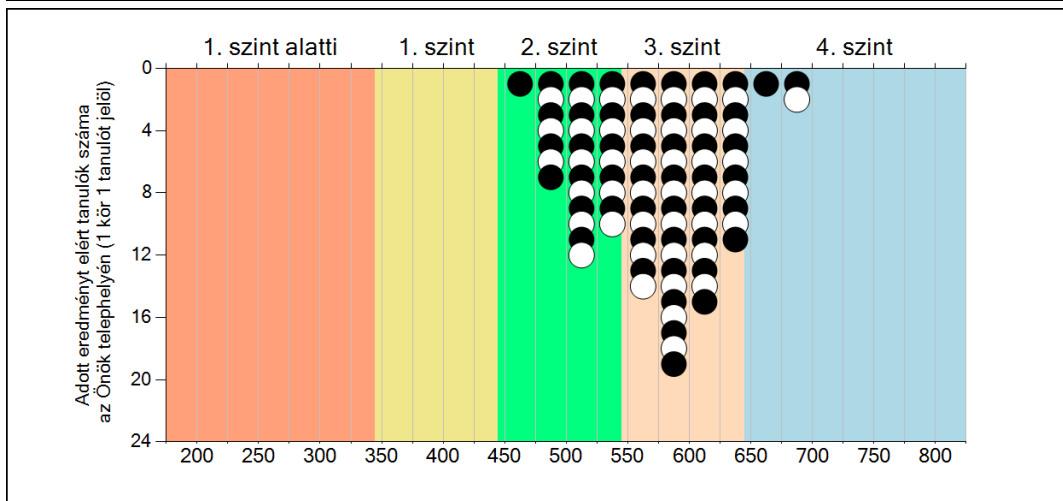
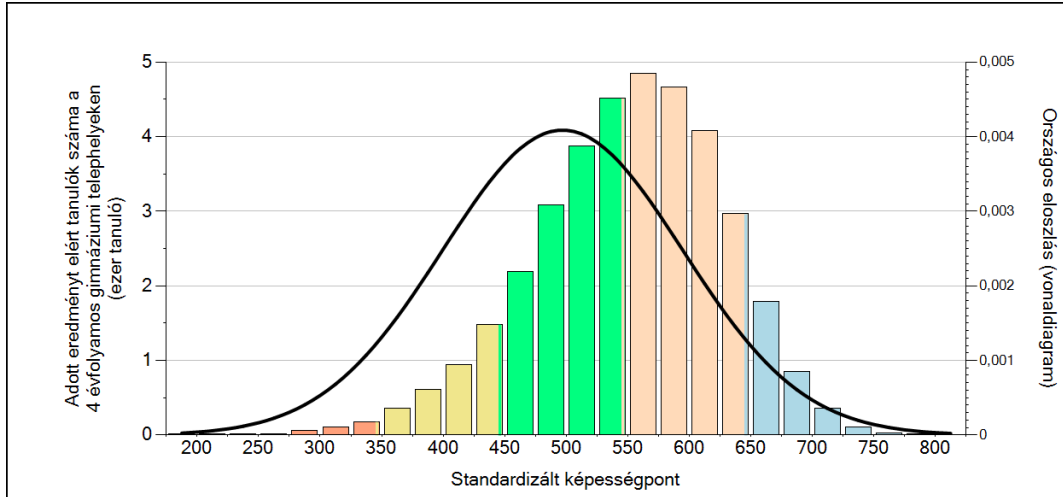
	Telephelyük tényleges eredménye	570	(560;578)
Várható eredmény az összes telephelyre illesztett regressziós egyenes alapján		595	(a tényleges eredmény ennél szignifikánsan gyengébb)
Várható eredmény a 4 évfolyamos gimnáziumi telephelyekre illesztett regressziós egyenes alapján		589	(a tényleges eredmény ennél szignifikánsan gyengébb)

* Csak azok a telephelyek szerepelnek az ábrákon, amelyeken legalább a diákok kétharmadára kiszámítható a CSH-index, és a CSH-indexszel rendelkező diákok átlaga beleesik az összes diák képességátlagának konfidencia-intervallumába mindkét felmért terület esetében.

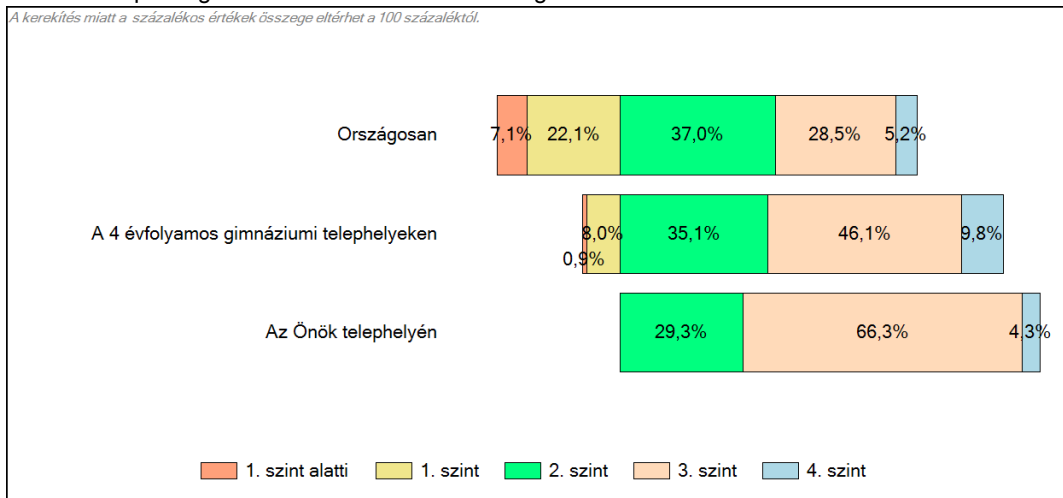
Szövegértés

4 Képességeloszlás

Az országos eloszlás, valamint a tanulók eredményei a 4 évfolyamos gimnáziumi telephelyeken és az Önök telephelyén



A tanulók képességszintek szerinti százalékos megoszlása

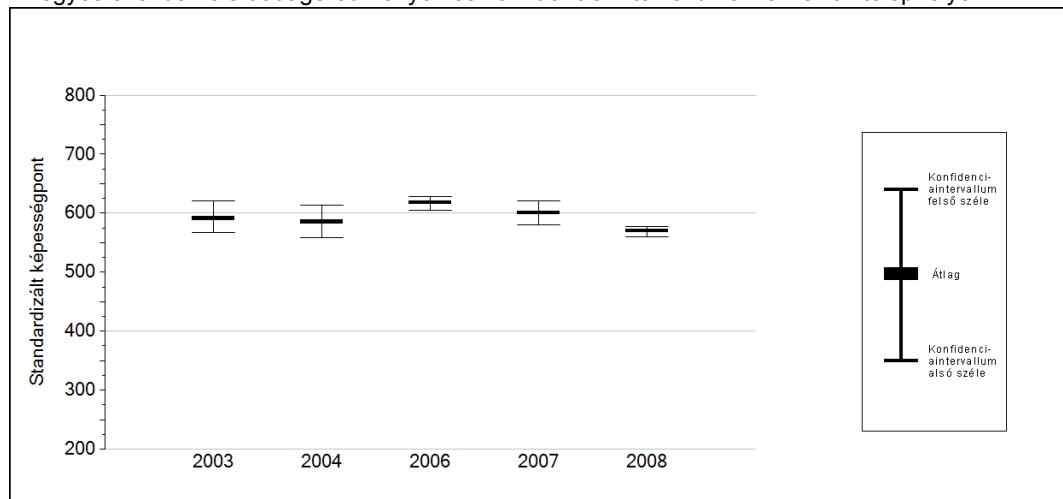


5a

Az átlageredmény változása

Az Önök telephelyének eredménye szignifikánsan gyengült.

Az egyes években elért átlageredmények és konfidencia-intervallumaik az Önök telephelyén

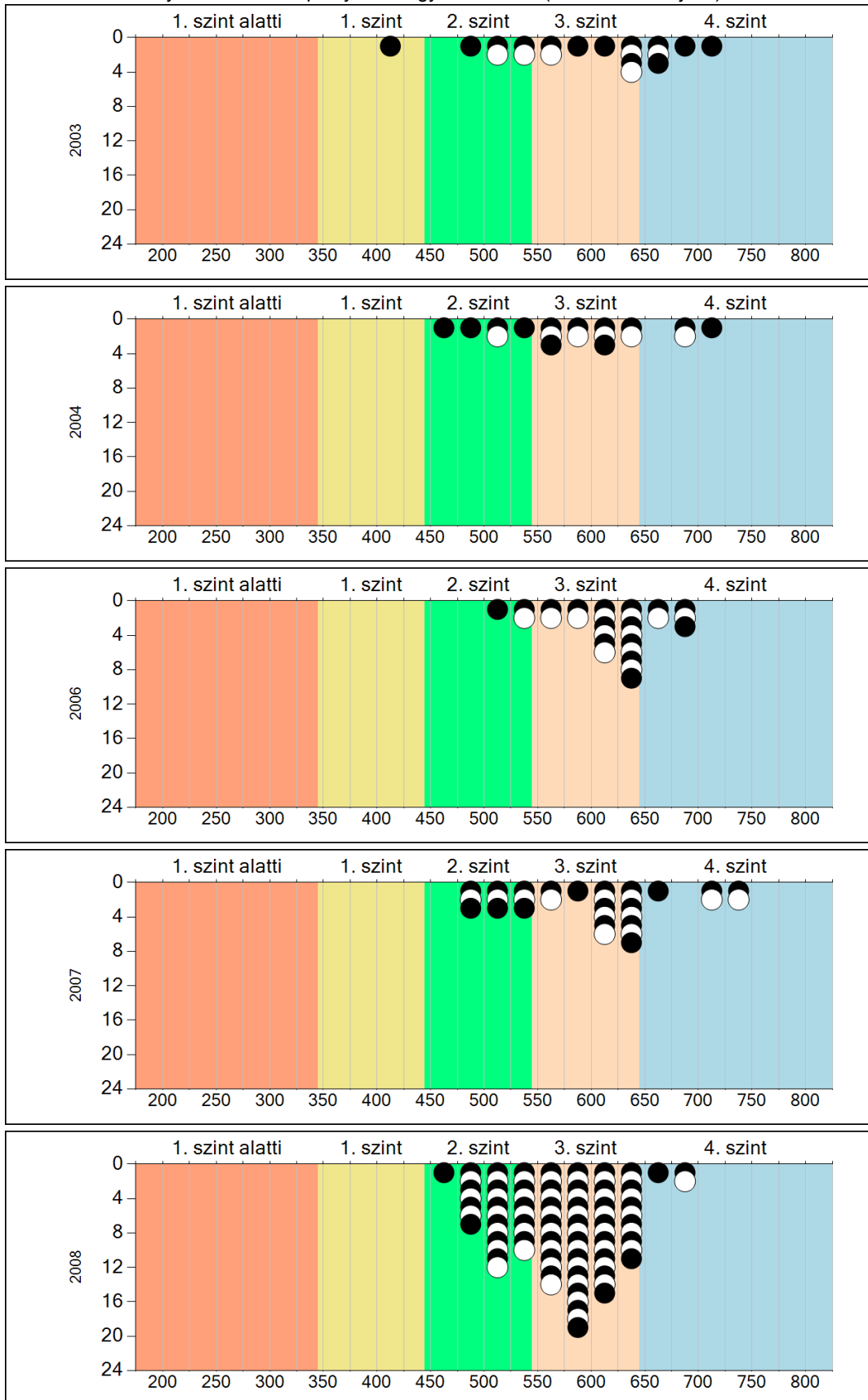


Év	Átlag (konf. int.)
2003	591 (567;620)
2004	585 (558;614)
2006	618 (604;629)
2007	601 (581;621)
2008	570 (560;578)

5b

A képességeloszlás változása

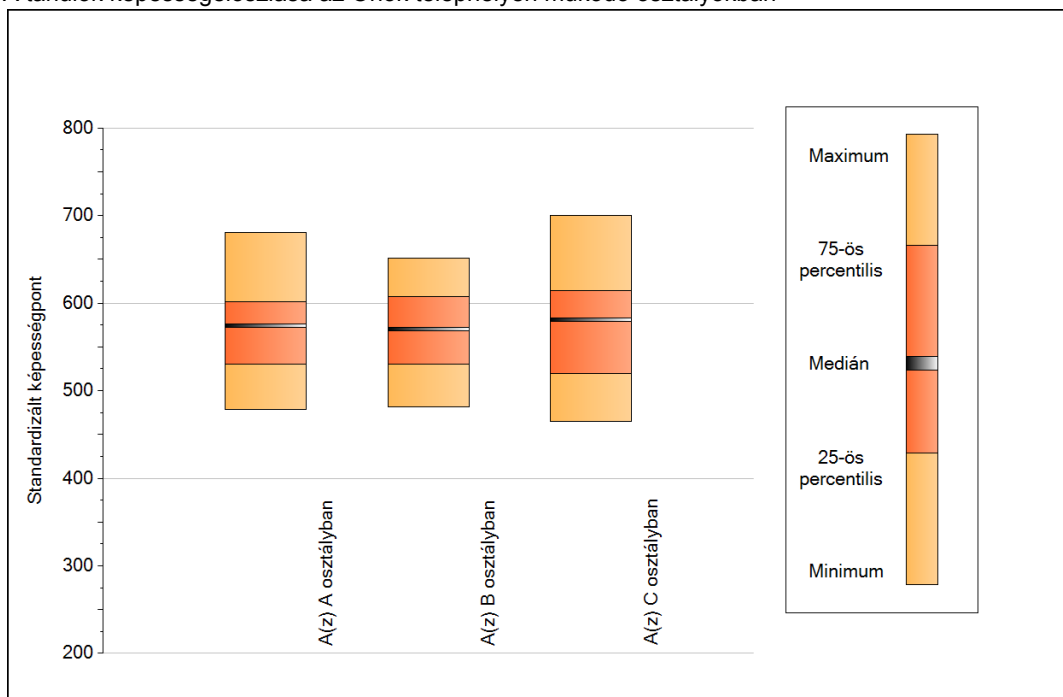
A tanulók eredményei az Önök telephelyén az egyes években (1 kör 1 tanulót jelöl)



6a

A képességeloszlás néhány jellemzője osztályonként

A tanulók képességeloszlása az Önök telephelyén működő osztályokban



A tanulók képességeloszlása az Önök osztályaiban

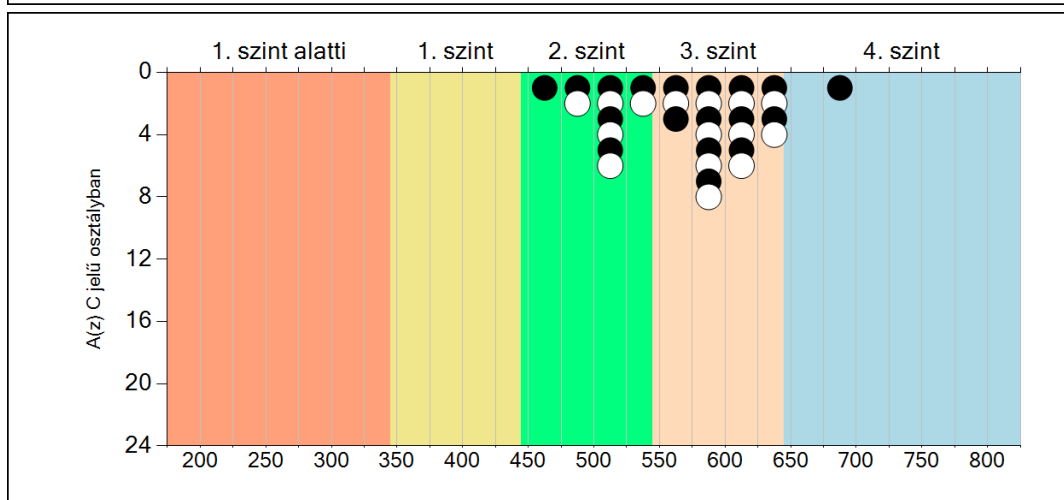
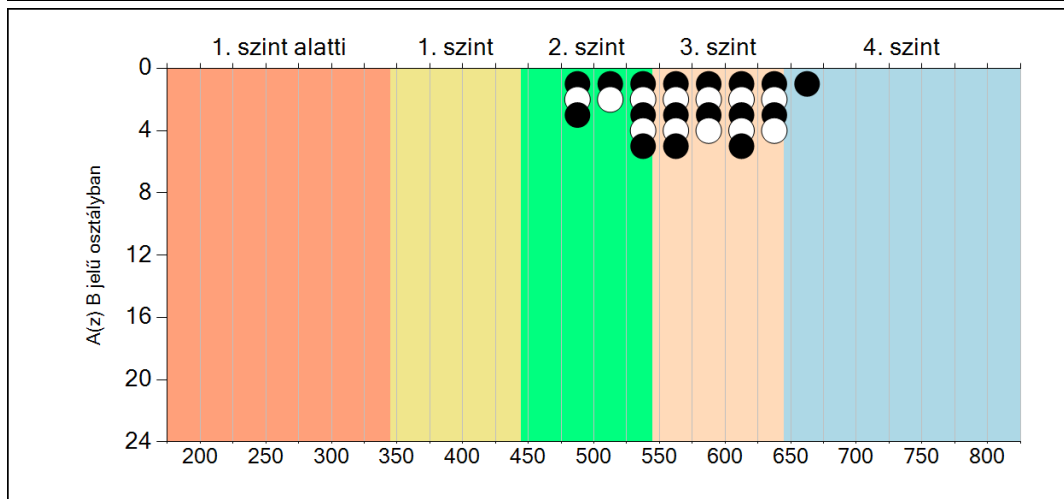
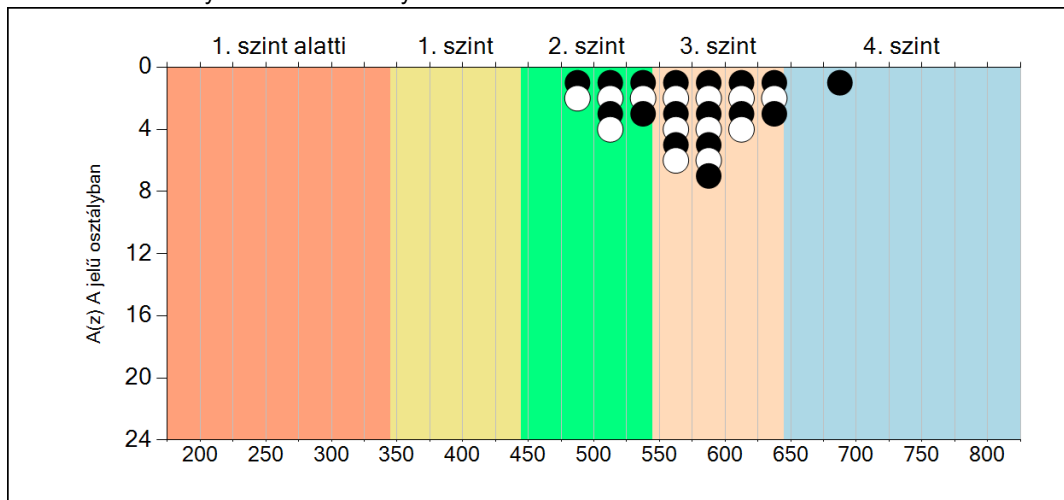
	Minimum	25 percent.	Medián	75 percent.	Maximum
A(z) A osztályban	479	530	574	601	681
A(z) B osztályban	482	530	570	607	651
A(z) C osztályban	465	520	581	615	700

Szövegértés

6b

A képességeloszlás osztályonként

A tanulók eredményei az Önök osztályaiban



Szövegértés